

Frequencies

Notes

Output Created	16-JUL-2021 12:14:03	
Comments		
Input	Data	SAN3 10_Teknik Resim ve Rölöve II (Responses).sav DataSet1
	Active Dataset	<none>
	Filter	<none>
	Weight	<none>
	Split File	
	N of Rows in Working Data File	21
	Definition of Missing	User-defined missing values are treated as missing.
Missing Value Handling	Cases Used	Statistics are based on all cases with valid data.
Syntax	<pre> FREQUENCIES VARIABLES=S1 S2 S3 S4 S5 S6 S7 S8 S9 S10 S11 S12 S13 S14 S15 S16 S17 S18 S19 S20 S21 S22 S23 S24 S25 S26 S27 S28 S29 S30 S31 S32 S33 S34 / BARCHART PERCENT / ORDER=ANALYSIS. </pre>	
Resources	Processor Time	00:00:05,34
	Elapsed Time	00:00:03,92

Statistics

		S1	S2	S3	S4	S5	S6	S7
N	Valid	21	21	21	21	21	21	21
	Missing	0	0	0	0	0	0	0

Statistics

		S8	S9	S10	S11	S12	S13	S14
N	Valid	21	21	21	21	21	21	21

Missing	0	0	0	0	0	0	0
---------	---	---	---	---	---	---	---

Statistics

		S15	S16	S17	S18	S19	S20	S21
N	Valid	21	21	21	21	21	21	21
	Missing	0	0	0	0	0	0	0

Statistics

		S22	S23	S24	S25	S26	S27	S28
N	Valid	21	21	21	21	21	21	21
	Missing	0	0	0	0	0	0	0

Statistics

		S29	S30	S31	S32	S33	S34
N	Valid	21	21	21	21	21	21
	Missing	0	0	0	0	0	0

Frequency Table

S1

		Frequency	Percent	Valid Percent	Cumulative Percent
Valid	Kesinlikle katılmıyorum	1	4,8	4,8	4,8
	Katılmıyorum	1	4,8	4,8	9,5
	Kararsızım	2	9,5	9,5	19,0
	Katılıyorum	6	28,6	28,6	47,6
	Kesinlikle katılıyorum	11	52,4	52,4	100,0
	Total	21	100,0	100,0	

S2

		Frequency	Percent	Valid Percent	Cumulative Percent
Valid	Kesinlikle katılmıyorum	1	4,8	4,8	4,8
	Katılmıyorum	1	4,8	4,8	9,5
	Kararsızım	2	9,5	9,5	19,0
	Katılıyorum	6	28,6	28,6	47,6
	Kesinlikle katılıyorum	11	52,4	52,4	100,0
	Total	21	100,0	100,0	

S3

	Frequency	Percent	Valid Percent	Cumulative Percent
	Kesinlikle katılmıyorum	1	4,8	4,8
	Katılmıyorum	1	4,8	9,5
Valid	Katılıyorum	8	38,1	47,6
	Kesinlikle katılıyorum	11	52,4	100,0
	Total	21	100,0	100,0

S4

	Frequency	Percent	Valid Percent	Cumulative Percent
	Kesinlikle katılmıyorum	1	4,8	4,8
	Katılmıyorum	1	4,8	9,5
Valid	Katılıyorum	9	42,9	52,4
	Kesinlikle katılıyorum	10	47,6	100,0
	Total	21	100,0	100,0

S5

	Frequency	Percent	Valid Percent	Cumulative Percent
	Kesinlikle katılmıyorum	1	4,8	4,8
	Katılmıyorum	1	4,8	9,5
Valid	Kararsızım	1	4,8	14,3
	Katılıyorum	7	33,3	47,6
	Kesinlikle katılıyorum	11	52,4	100,0
	Total	21	100,0	100,0

S6

	Frequency	Percent	Valid Percent	Cumulative Percent
Valid	Kesinlikle katılmıyorum	4	19,0	19,0
	Katılmıyorum	1	4,8	23,8

Kararsızım	2	9,5	9,5	33,3
Katılıyorum	7	33,3	33,3	66,7
Kesinlikle katılıyorum	7	33,3	33,3	100,0
Total	21	100,0	100,0	

S7

	Frequency	Percent	Valid Percent	Cumulative Percent
Kesinlikle katılmıyorum	1	4,8	4,8	4,8
Katılmıyorum	1	4,8	4,8	9,5
Kararsızım	1	4,8	4,8	14,3
Katılıyorum	8	38,1	38,1	52,4
Kesinlikle katılıyorum	10	47,6	47,6	100,0
Total	21	100,0	100,0	

S8

	Frequency	Percent	Valid Percent	Cumulative Percent
Kesinlikle katılmıyorum	1	4,8	4,8	4,8
Katılmıyorum	1	4,8	4,8	9,5
Katılıyorum	7	33,3	33,3	42,9
Kesinlikle katılıyorum	12	57,1	57,1	100,0
Total	21	100,0	100,0	

S9

	Frequency	Percent	Valid Percent	Cumulative Percent
Kesinlikle katılmıyorum	1	4,8	4,8	4,8
Kararsızım	2	9,5	9,5	14,3
Katılıyorum	6	28,6	28,6	42,9
Kesinlikle katılıyorum	12	57,1	57,1	100,0
Total	21	100,0	100,0	

S10

	Frequency	Percent	Valid Percent	Cumulative Percent
Kesinlikle katılmıyorum	1	4,8	4,8	4,8
Kararsızım	1	4,8	4,8	9,5
Valid Katılıyorum	7	33,3	33,3	42,9
Kesinlikle katılıyorum	12	57,1	57,1	100,0
Total	21	100,0	100,0	

S11

	Frequency	Percent	Valid Percent	Cumulative Percent
Kesinlikle katılmıyorum	1	4,8	4,8	4,8
Kararsızım	2	9,5	9,5	14,3
Valid Katılıyorum	6	28,6	28,6	42,9
Kesinlikle katılıyorum	12	57,1	57,1	100,0
Total	21	100,0	100,0	

S12

	Frequency	Percent	Valid Percent	Cumulative Percent
Kesinlikle katılmıyorum	1	4,8	4,8	4,8
Kararsızım	1	4,8	4,8	9,5
Valid Katılıyorum	7	33,3	33,3	42,9
Kesinlikle katılıyorum	12	57,1	57,1	100,0
Total	21	100,0	100,0	

S13

	Frequency	Percent	Valid Percent	Cumulative Percent
Kesinlikle katılmıyorum	7	33,3	33,3	33,3
Katılmıyorum	3	14,3	14,3	47,6
Valid Kararsızım	4	19,0	19,0	66,7
Katılıyorum	2	9,5	9,5	76,2
Kesinlikle katılıyorum	5	23,8	23,8	100,0
Total	21	100,0	100,0	

S14

	Frequency	Percent	Valid Percent	Cumulative Percent
Kesinlikle katılmıyorum	1	4,8	4,8	4,8
Kararsızım	1	4,8	4,8	9,5
Valid Katılıyorum	7	33,3	33,3	42,9
Kesinlikle katılıyorum	12	57,1	57,1	100,0
Total	21	100,0	100,0	

S15

	Frequency	Percent	Valid Percent	Cumulative Percent
Kesinlikle katılmıyorum	1	4,8	4,8	4,8
Katılmıyorum	1	4,8	4,8	9,5
Valid Kararsızım	1	4,8	4,8	14,3
Katılıyorum	7	33,3	33,3	47,6
Kesinlikle katılıyorum	11	52,4	52,4	100,0
Total	21	100,0	100,0	

S16

	Frequency	Percent	Valid Percent	Cumulative Percent
Kesinlikle katılmıyorum	1	4,8	4,8	4,8
Kararsızım	2	9,5	9,5	14,3
Valid Katılıyorum	7	33,3	33,3	47,6
Kesinlikle katılıyorum	11	52,4	52,4	100,0
Total	21	100,0	100,0	

S17

	Frequency	Percent	Valid Percent	Cumulative Percent
Valid Kesinlikle katılmıyorum	1	4,8	4,8	4,8
Katılmıyorum	1	4,8	4,8	9,5

Kararsızım	2	9,5	9,5	19,0
Katılıyorum	5	23,8	23,8	42,9
Kesinlikle katılıyorum	12	57,1	57,1	100,0
Total	21	100,0	100,0	

S18

	Frequency	Percent	Valid Percent	Cumulative Percent
Kesinlikle katılmıyorum	1	4,8	4,8	4,8
Kararsızım	1	4,8	4,8	9,5
Valid Katılıyorum	7	33,3	33,3	42,9
Kesinlikle katılıyorum	12	57,1	57,1	100,0
Total	21	100,0	100,0	

S19

	Frequency	Percent	Valid Percent	Cumulative Percent
Kesinlikle katılmıyorum	1	4,8	4,8	4,8
Katılmıyorum	1	4,8	4,8	9,5
Valid Kararsızım	1	4,8	4,8	14,3
Katılıyorum	7	33,3	33,3	47,6
Kesinlikle katılıyorum	11	52,4	52,4	100,0
Total	21	100,0	100,0	

S20

	Frequency	Percent	Valid Percent	Cumulative Percent
Kesinlikle katılmıyorum	1	4,8	4,8	4,8
Katılmıyorum	1	4,8	4,8	9,5
Valid Katılıyorum	8	38,1	38,1	47,6
Kesinlikle katılıyorum	11	52,4	52,4	100,0
Total	21	100,0	100,0	

S21

	Frequency	Percent	Valid Percent	Cumulative Percent
Kesinlikle katılmıyorum	1	4,8	4,8	4,8
Katılmıyorum	1	4,8	4,8	9,5
Valid Katılıyorum	7	33,3	33,3	42,9
Kesinlikle katılıyorum	12	57,1	57,1	100,0
Total	21	100,0	100,0	

S22

	Frequency	Percent	Valid Percent	Cumulative Percent
Kesinlikle katılmıyorum	1	4,8	4,8	4,8
Katılmıyorum	1	4,8	4,8	9,5
Valid Katılıyorum	7	33,3	33,3	42,9
Kesinlikle katılıyorum	12	57,1	57,1	100,0
Total	21	100,0	100,0	

S23

	Frequency	Percent	Valid Percent	Cumulative Percent
Kesinlikle katılmıyorum	1	4,8	4,8	4,8
Katılmıyorum	1	4,8	4,8	9,5
Valid Katılıyorum	6	28,6	28,6	38,1
Kesinlikle katılıyorum	13	61,9	61,9	100,0
Total	21	100,0	100,0	

S24

	Frequency	Percent	Valid Percent	Cumulative Percent
Kesinlikle katılmıyorum	1	4,8	4,8	4,8
Kararsızım	3	14,3	14,3	19,0
Valid Katılıyorum	6	28,6	28,6	47,6
Kesinlikle katılıyorum	11	52,4	52,4	100,0
Total	21	100,0	100,0	

S25

	Frequency	Percent	Valid Percent	Cumulative Percent
Kesinlikle katılmıyorum	1	4,8	4,8	4,8
Kararsızım	2	9,5	9,5	14,3
Valid Katılıyorum	6	28,6	28,6	42,9
Kesinlikle katılıyorum	12	57,1	57,1	100,0
Total	21	100,0	100,0	

S26

	Frequency	Percent	Valid Percent	Cumulative Percent
Kesinlikle katılmıyorum	1	4,8	4,8	4,8
Kararsızım	3	14,3	14,3	19,0
Valid Katılıyorum	6	28,6	28,6	47,6
Kesinlikle katılıyorum	11	52,4	52,4	100,0
Total	21	100,0	100,0	

S27

	Frequency	Percent	Valid Percent	Cumulative Percent
Kesinlikle katılmıyorum	1	4,8	4,8	4,8
Kararsızım	2	9,5	9,5	14,3
Valid Katılıyorum	7	33,3	33,3	47,6
Kesinlikle katılıyorum	11	52,4	52,4	100,0
Total	21	100,0	100,0	

S28

	Frequency	Percent	Valid Percent	Cumulative Percent
Kesinlikle katılmıyorum	1	4,8	4,8	4,8
Kararsızım	2	9,5	9,5	14,3
Valid Katılıyorum	7	33,3	33,3	47,6
Kesinlikle katılıyorum	11	52,4	52,4	100,0

Total	21	100,0	100,0
-------	----	-------	-------

S29

	Frequency	Percent	Valid Percent	Cumulative Percent
Kesinlikle katılmıyorum	1	4,8	4,8	4,8
Kararsızım	3	14,3	14,3	19,0
Valid Katılıyorum	6	28,6	28,6	47,6
Kesinlikle katılıyorum	11	52,4	52,4	100,0
Total	21	100,0	100,0	

S30

	Frequency	Percent	Valid Percent	Cumulative Percent
Kesinlikle katılmıyorum	1	4,8	4,8	4,8
Kararsızım	2	9,5	9,5	14,3
Valid Katılıyorum	8	38,1	38,1	52,4
Kesinlikle katılıyorum	10	47,6	47,6	100,0
Total	21	100,0	100,0	

S31

	Frequency	Percent	Valid Percent	Cumulative Percent
Kesinlikle katılmıyorum	1	4,8	4,8	4,8
Kararsızım	3	14,3	14,3	19,0
Valid Katılıyorum	7	33,3	33,3	52,4
Kesinlikle katılıyorum	10	47,6	47,6	100,0
Total	21	100,0	100,0	

S32

	Frequency	Percent	Valid Percent	Cumulative Percent
Valid Kesinlikle katılmıyorum	1	4,8	4,8	4,8
Katılmıyorum	1	4,8	4,8	9,5

Kararsızım	1	4,8	4,8	14,3
Katılıyorum	7	33,3	33,3	47,6
Kesinlikle katılıyorum	11	52,4	52,4	100,0
Total	21	100,0	100,0	

S33

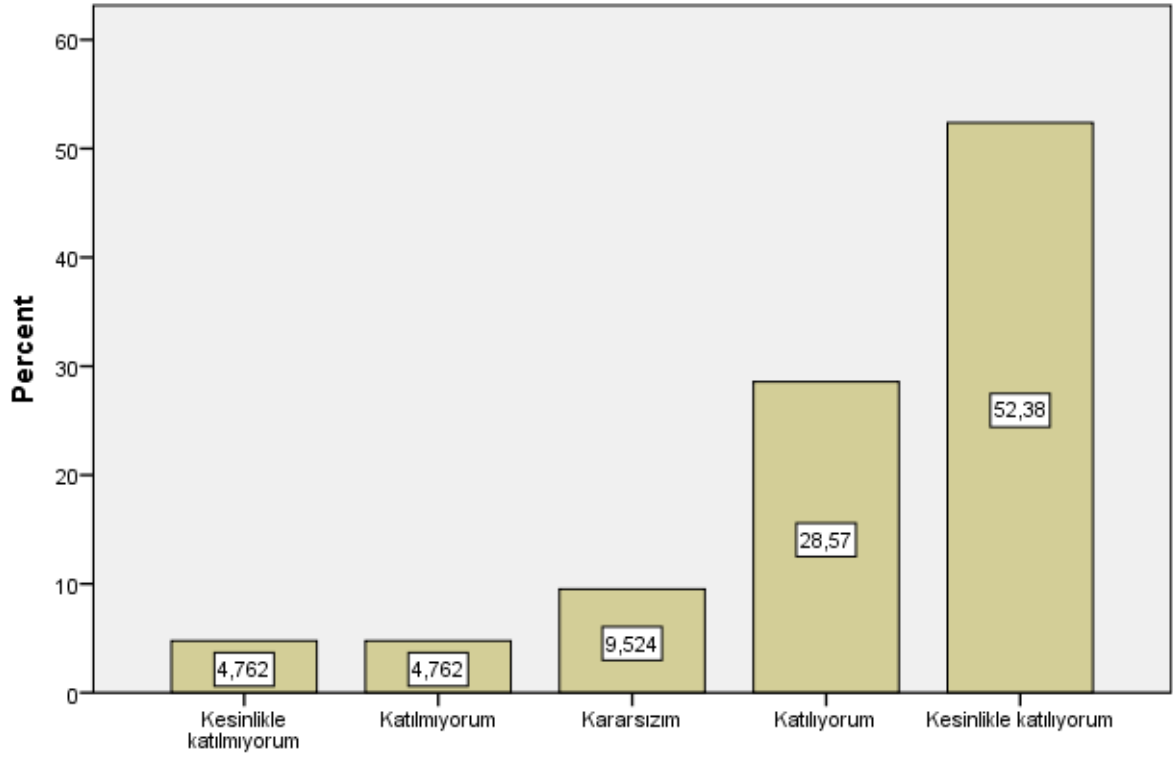
	Frequency	Percent	Valid Percent	Cumulative Percent
Kesinlikle katılmıyorum	1	4,8	4,8	4,8
Kararsızım	4	19,0	19,0	23,8
Valid Katılıyorum	6	28,6	28,6	52,4
Kesinlikle katılıyorum	10	47,6	47,6	100,0
Total	21	100,0	100,0	

S34

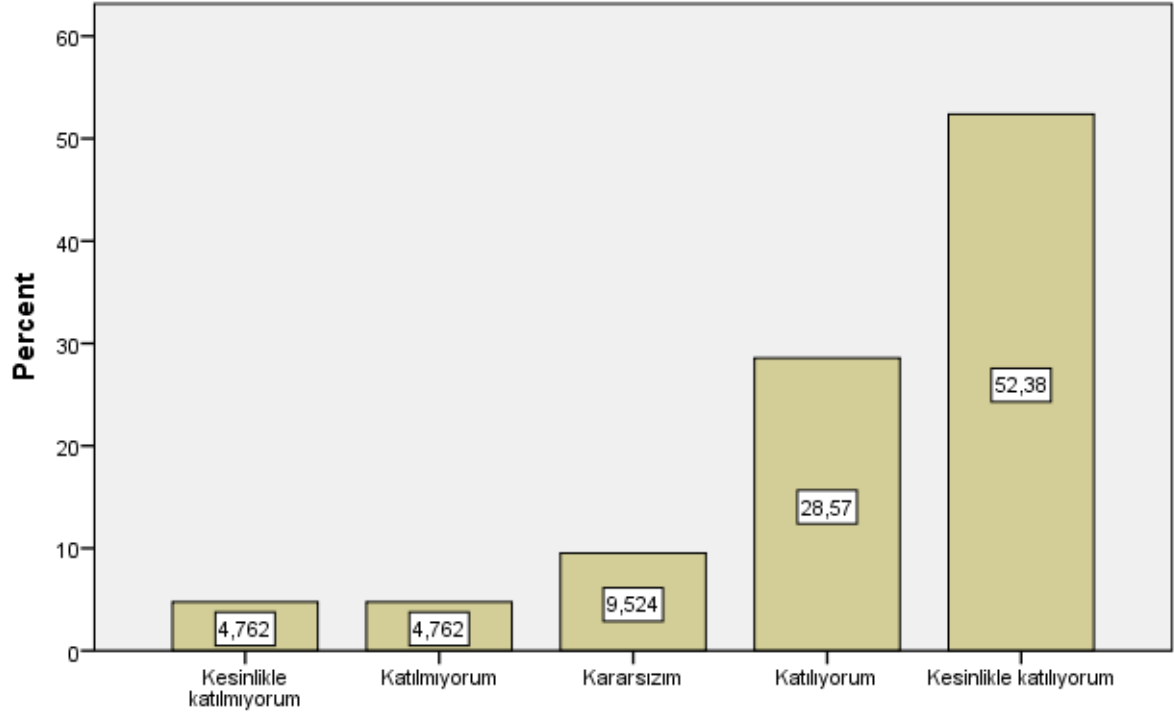
	Frequency	Percent	Valid Percent	Cumulative Percent
Kesinlikle katılmıyorum	1	4,8	4,8	4,8
Kararsızım	3	14,3	14,3	19,0
Valid Katılıyorum	7	33,3	33,3	52,4
Kesinlikle katılıyorum	10	47,6	47,6	100,0
Total	21	100,0	100,0	

Bar Chart

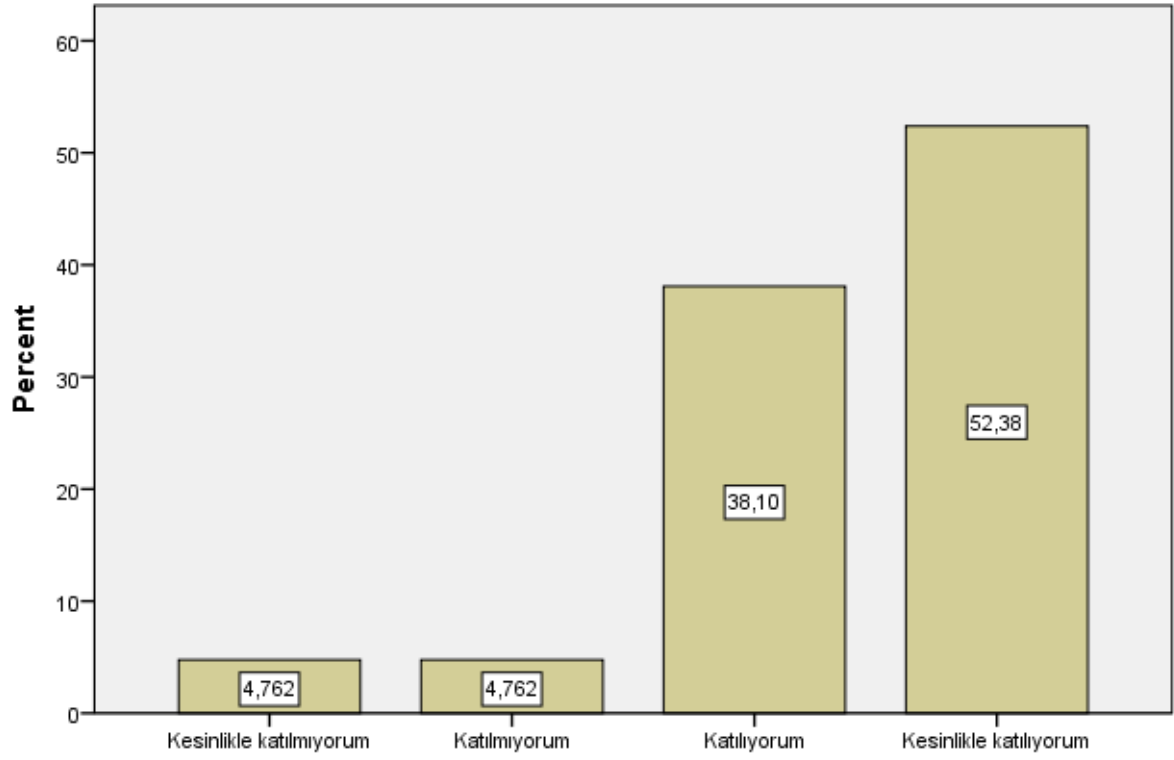
Bu ders, aşağıdaki program çıktılarının kazandırılmasında ne kadar katkı sağlamaktadır? [Sanat Tarihi alanı ile ilgili konularda sözlü ve yazılı etkin iletişim kurma ve bu konulara ilişkin çözüm önerilerini aktarabilme becerisi]



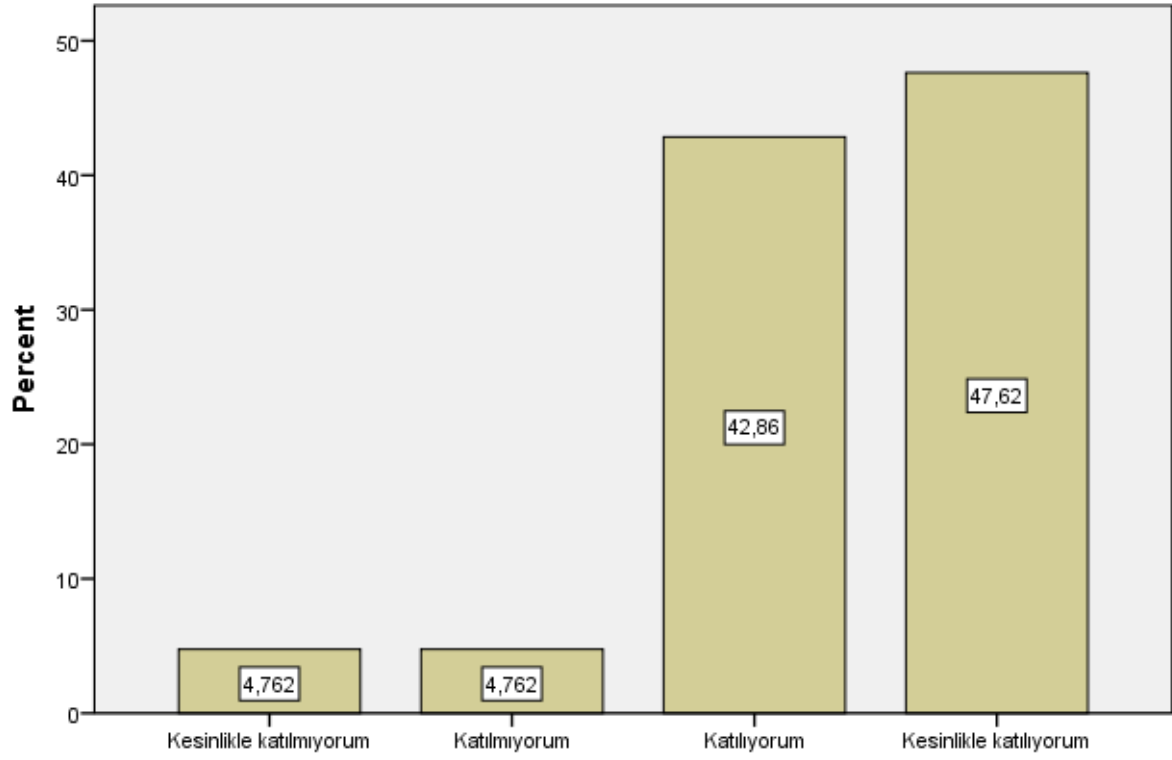
Bu ders, ařađıdaki program ıktılarının kazandırılmasında ne kadar katkı sağlamaktadır? [Sanat Tarihi alanında yeterli bilgiye sahip olma ve uygulama alanlarındaki problemleri saptama, tanımlama, analiz etme ve özüm yöntemleri geliřtirebilme becerisi]



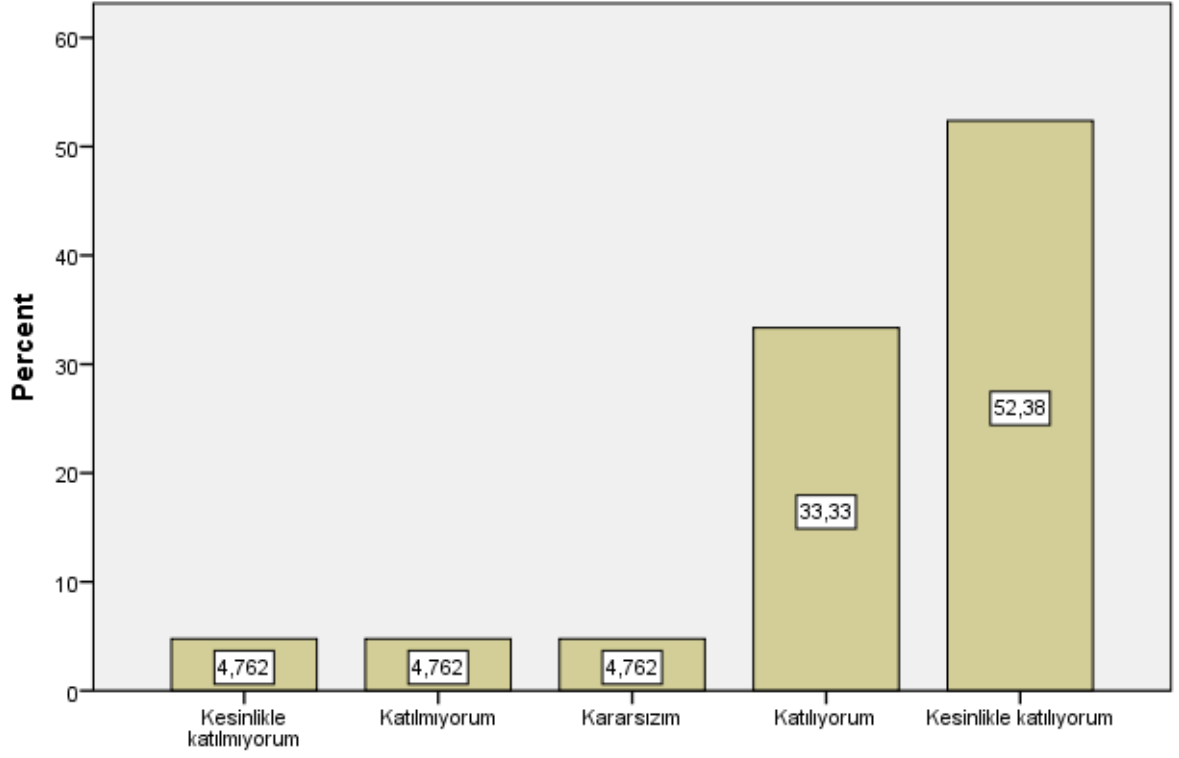
Bu ders, aşağıdaki program çıktılarının kazandırılmasında ne kadar katkı sağlamaktadır? [Bireysel ve grup olarak alanı ile ilgili çalışmaları disiplinli ve gerektiğinde sorumluluk alarak etkin yürütebilme]



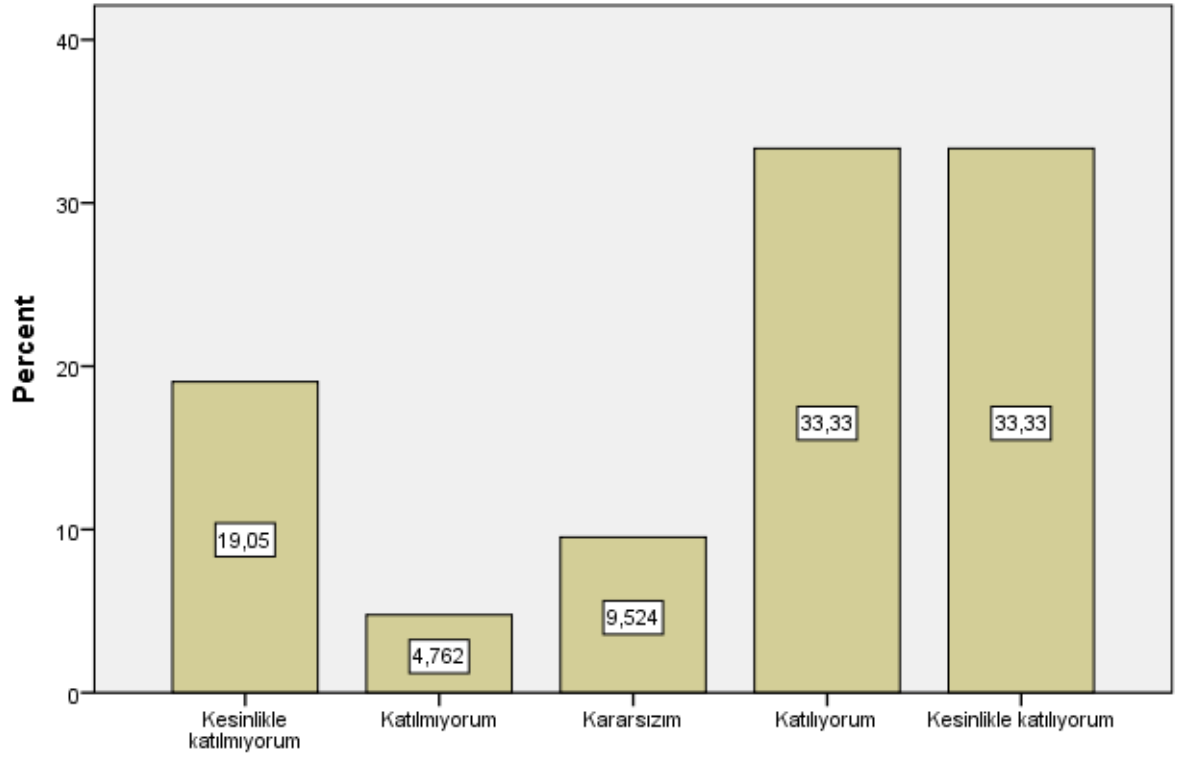
Bu ders, aşağıdaki program çıktılarının kazandırılmasında ne kadar katkı sağlamaktadır? [Sanat Tarihi ve uygulama alanlarındaki problemleri çözmek için bilişim teknolojilerini etkin olarak kullanabilme]



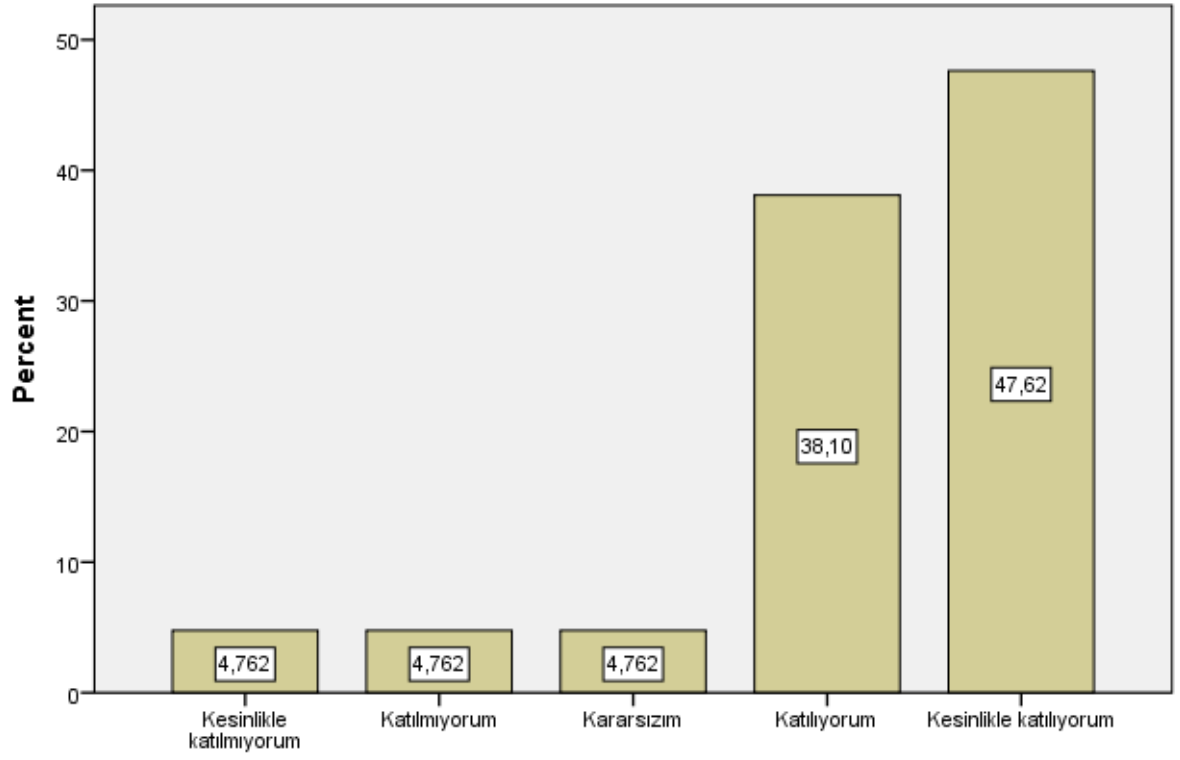
Bu ders, aşağıdaki program çıktılarının kazandırılmasında ne kadar katkı sağlamaktadır? [Sanat Tarihi ile ilgili araştırmalarda ve faaliyetlerde bilimsel, kültürel, toplumsal ve mesleki etik değerlere uygun hareket etme becerisi]



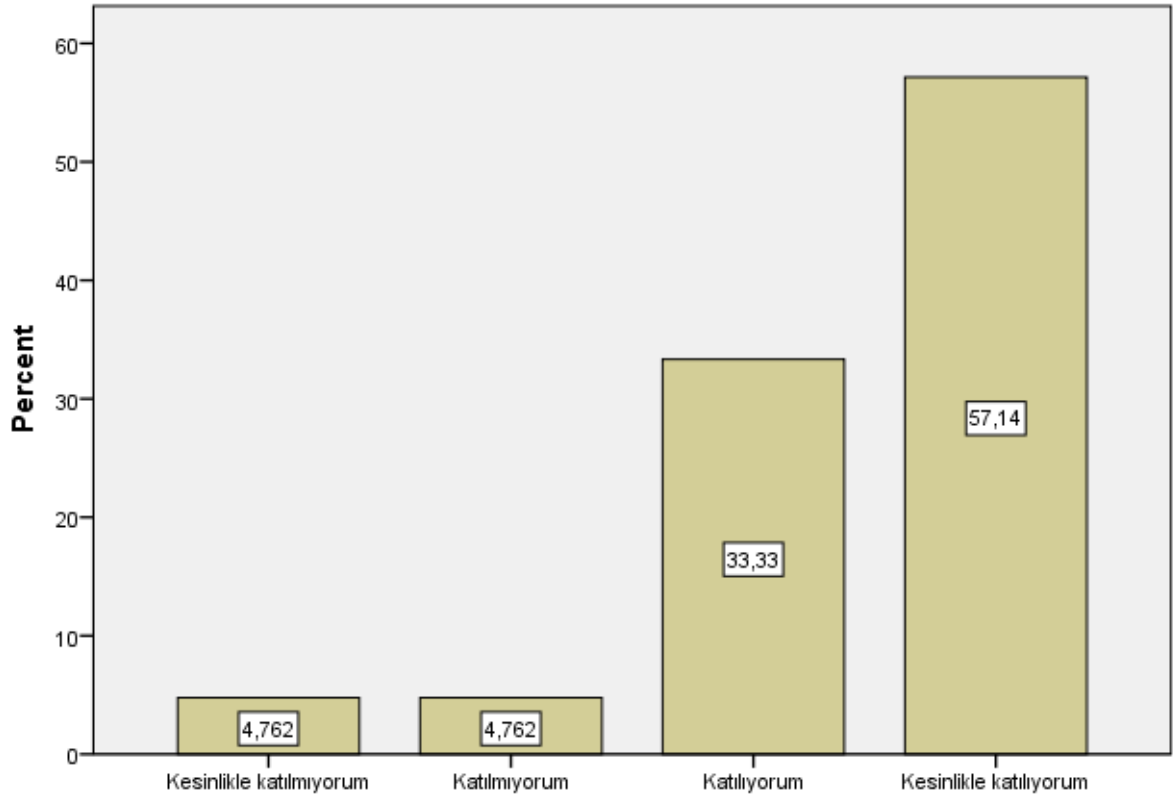
Bu ders, aşağıdaki program çıktılarının kazandırılmasında ne kadar katkı sağlamaktadır? [Alanı ile ilgili bilgiye ulaşabilecek ve problemleri çözebilecek düzeyde yabancı dil öğrenebilme]



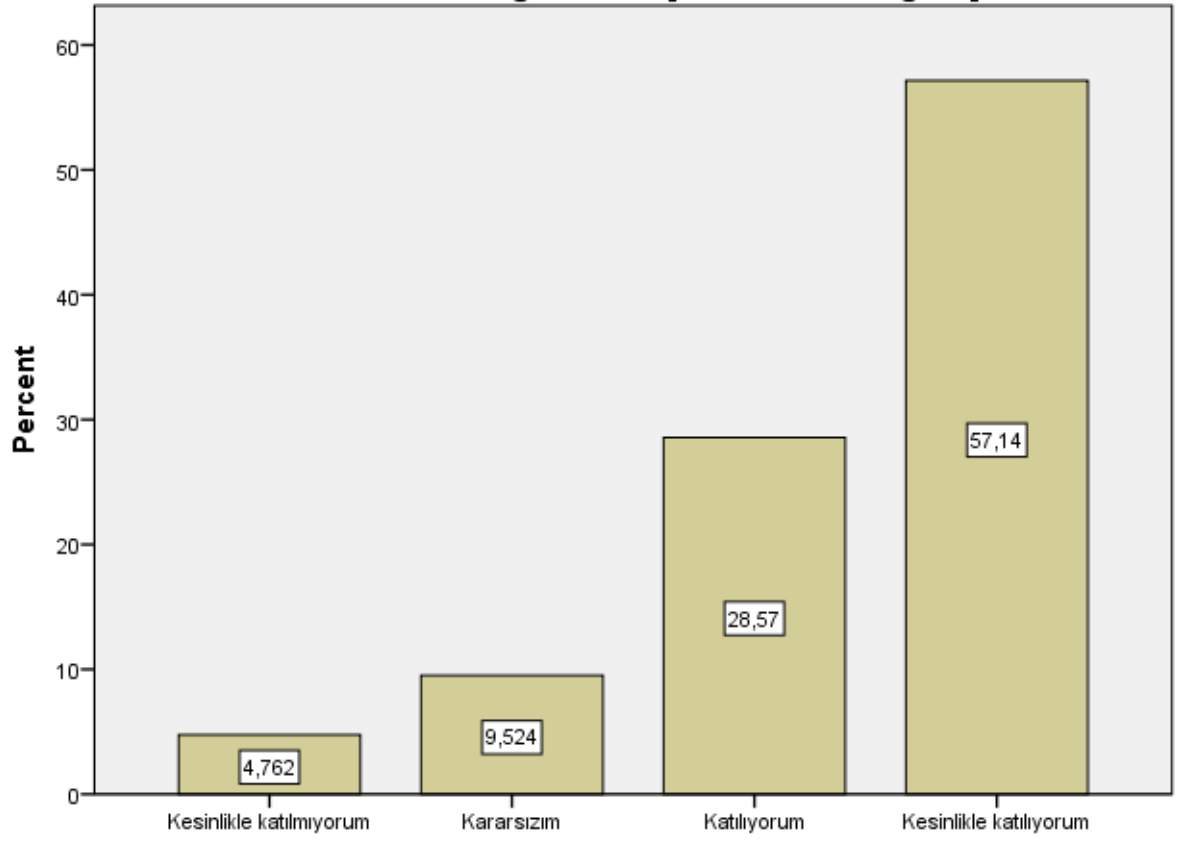
Bu ders, aşağıdaki program çıktılarının kazandırılmasında ne kadar katkı sağlamaktadır? [Sosyal ve toplumsal problemleri fark etme ve çözüm geliştirebilme]



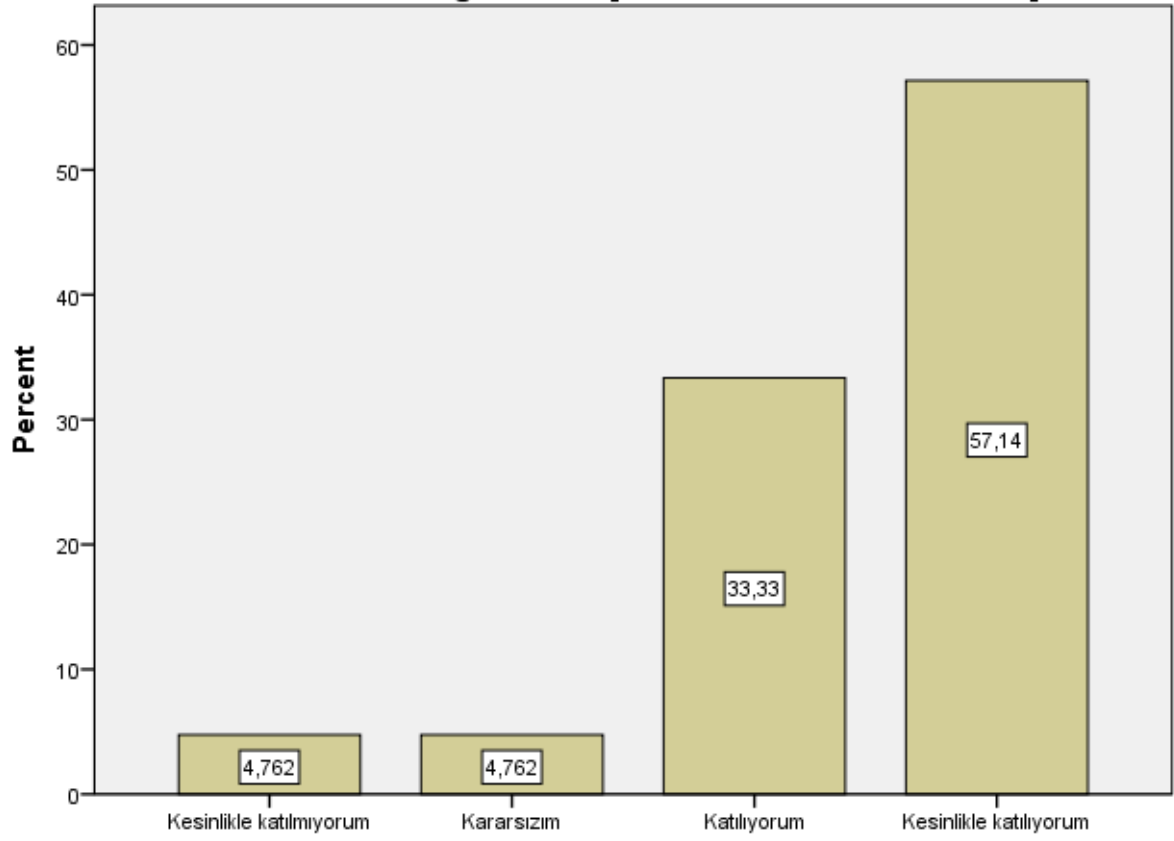
Bu ders, ařađıdaki program ıktılarının kazandırılmasında ne kadar katkı sağlamaktadır? [İlgi duyduđu alanda kendini geliřtirebilme]



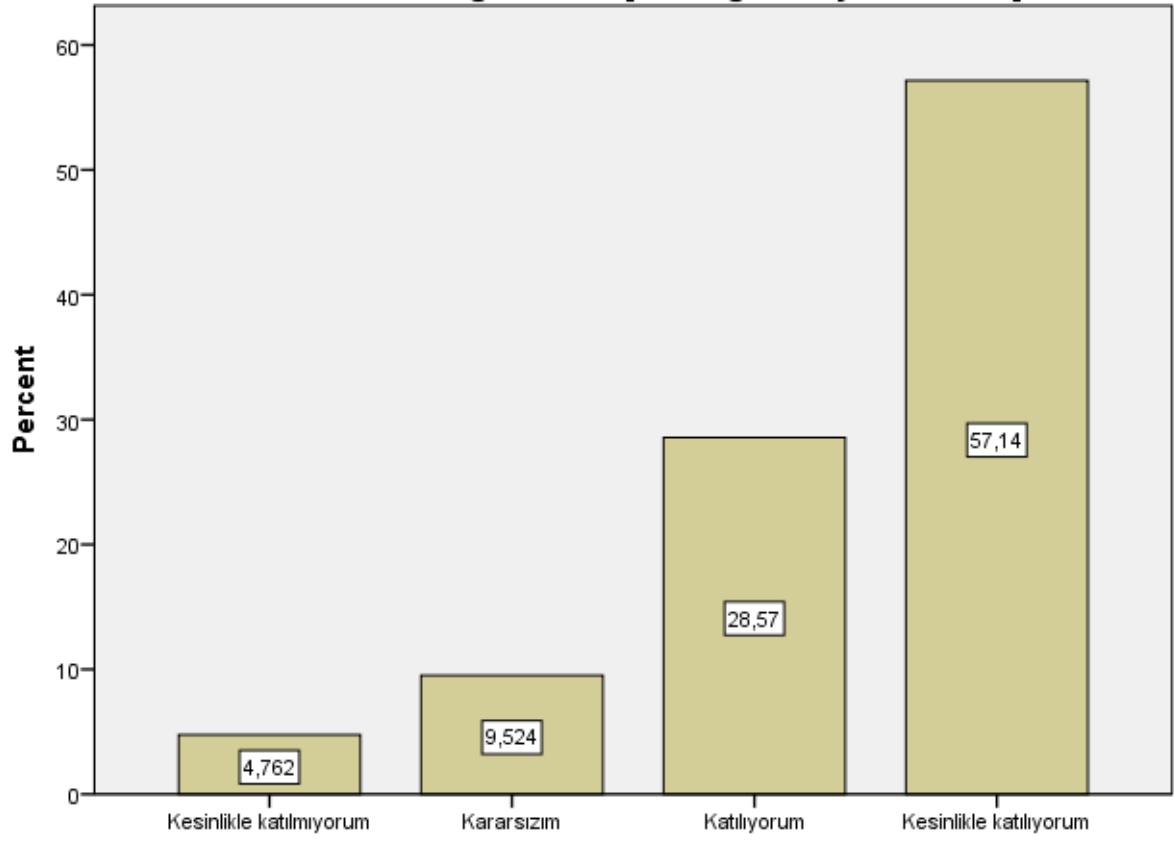
Dersin sorumlusu ile ilgili olarak [Derse hazırlıklı gelir.]



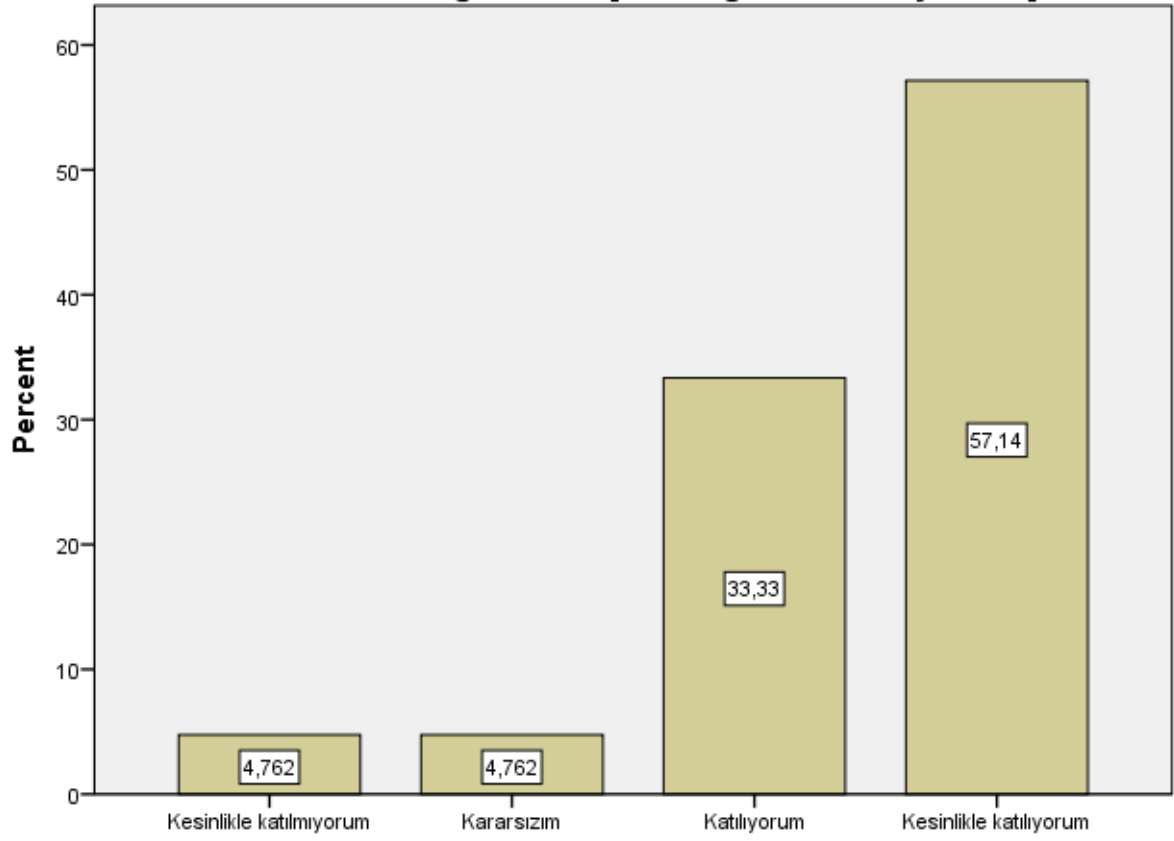
Dersin sorumlusu ile ilgili olarak [Ders zamanını etkin kullanır.]



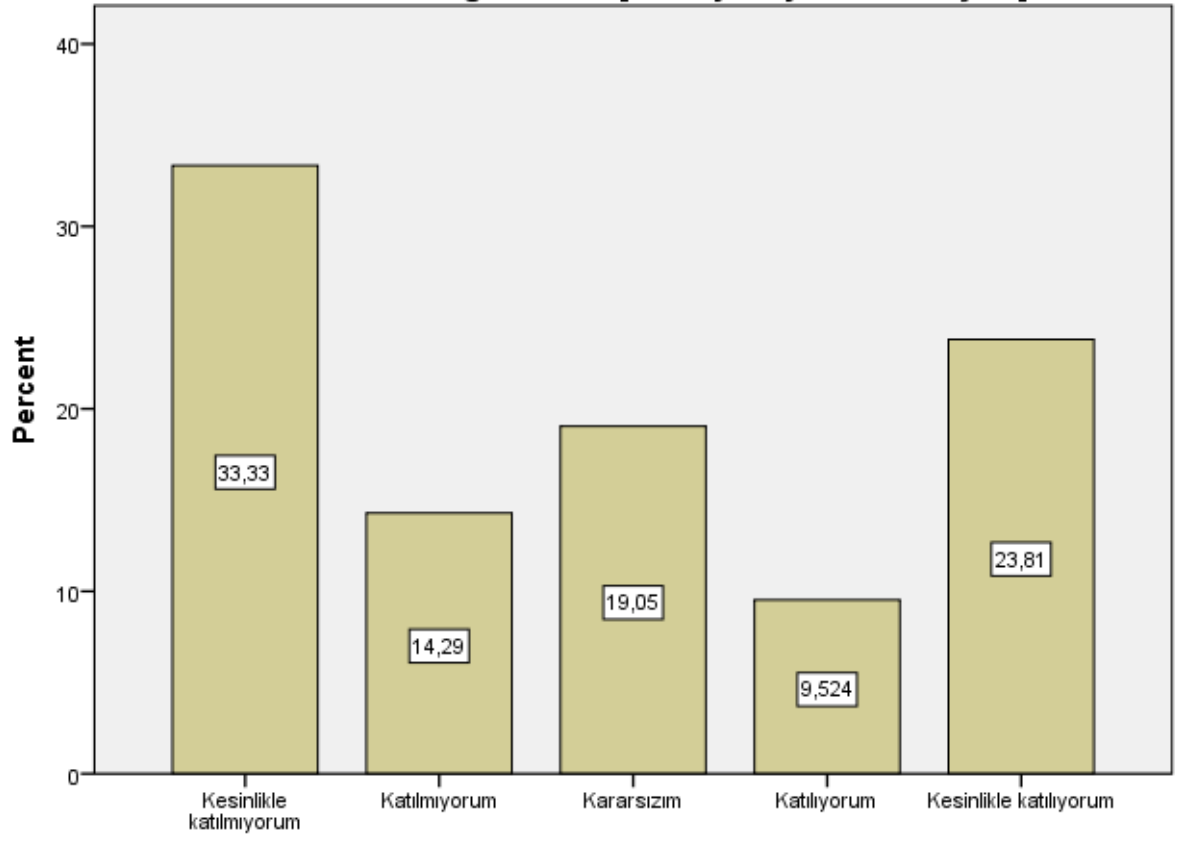
Dersin sorumlusu ile ilgili olarak [Anlattığı konuya hakimdir.]



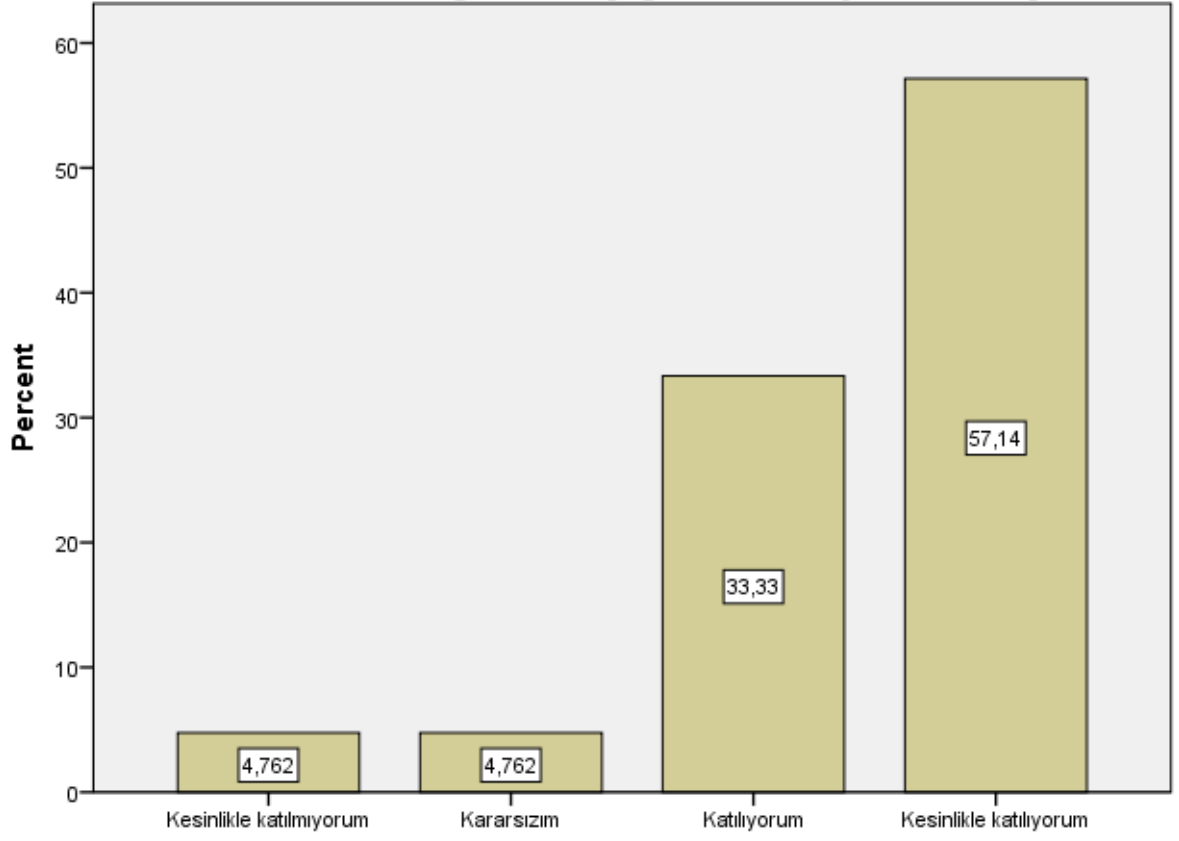
Dersin sorumlusu ile ilgili olarak [Dersi öğretmekte başarılıdır.]



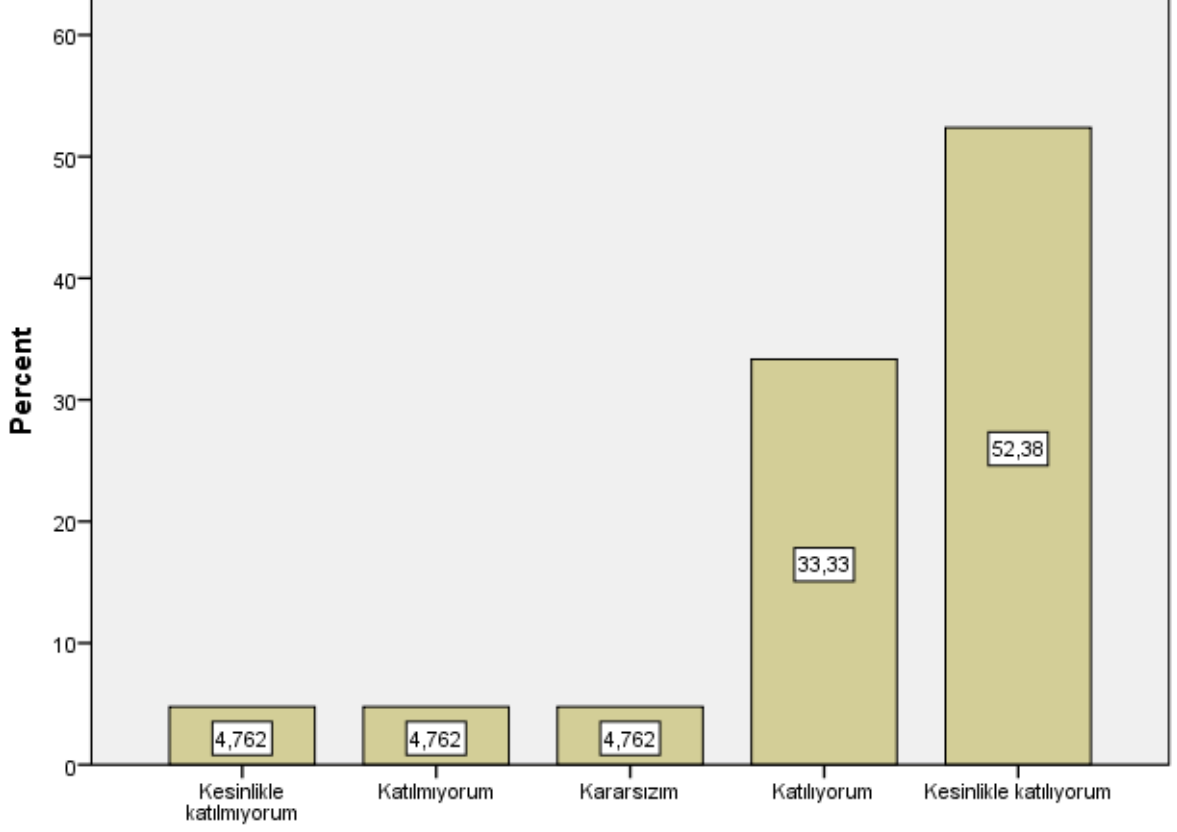
Dersin sorumlusu ile ilgili olarak [Dersi yüzeysel olarak işler.]



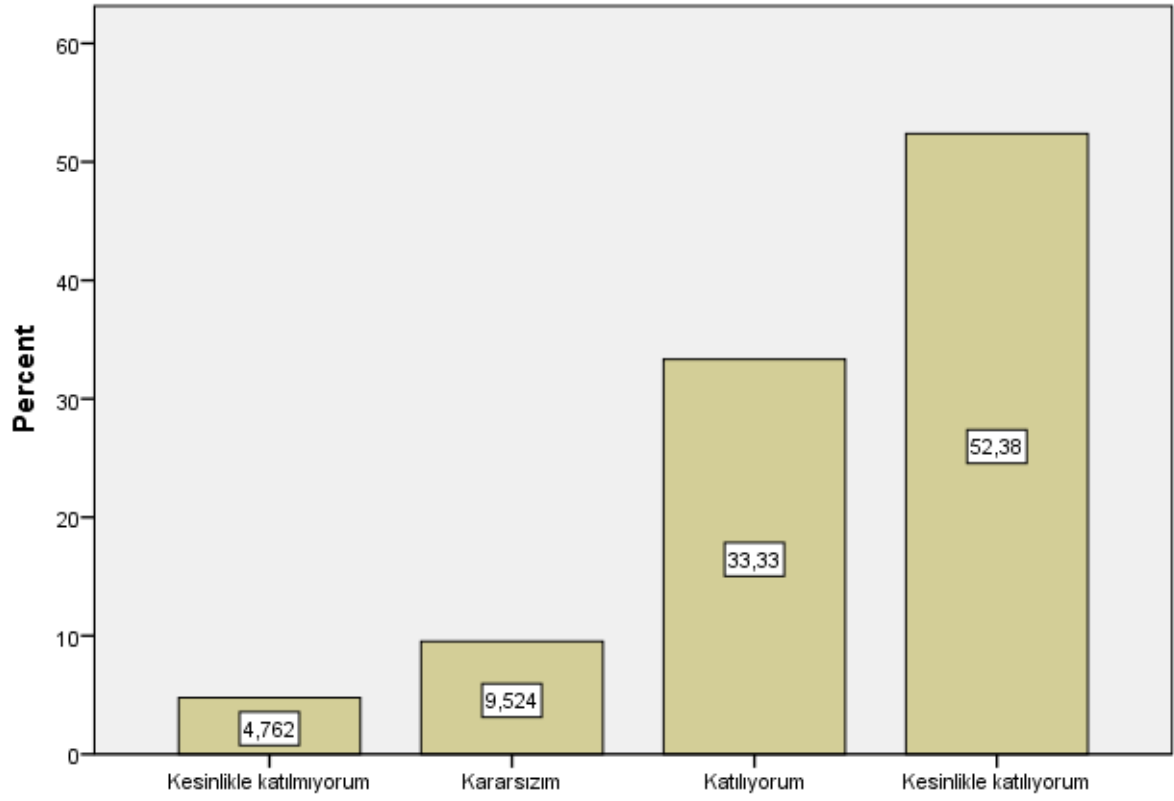
Dersin sorumlusu ile ilgili olarak [Öğrencilere karşı olumludur.]



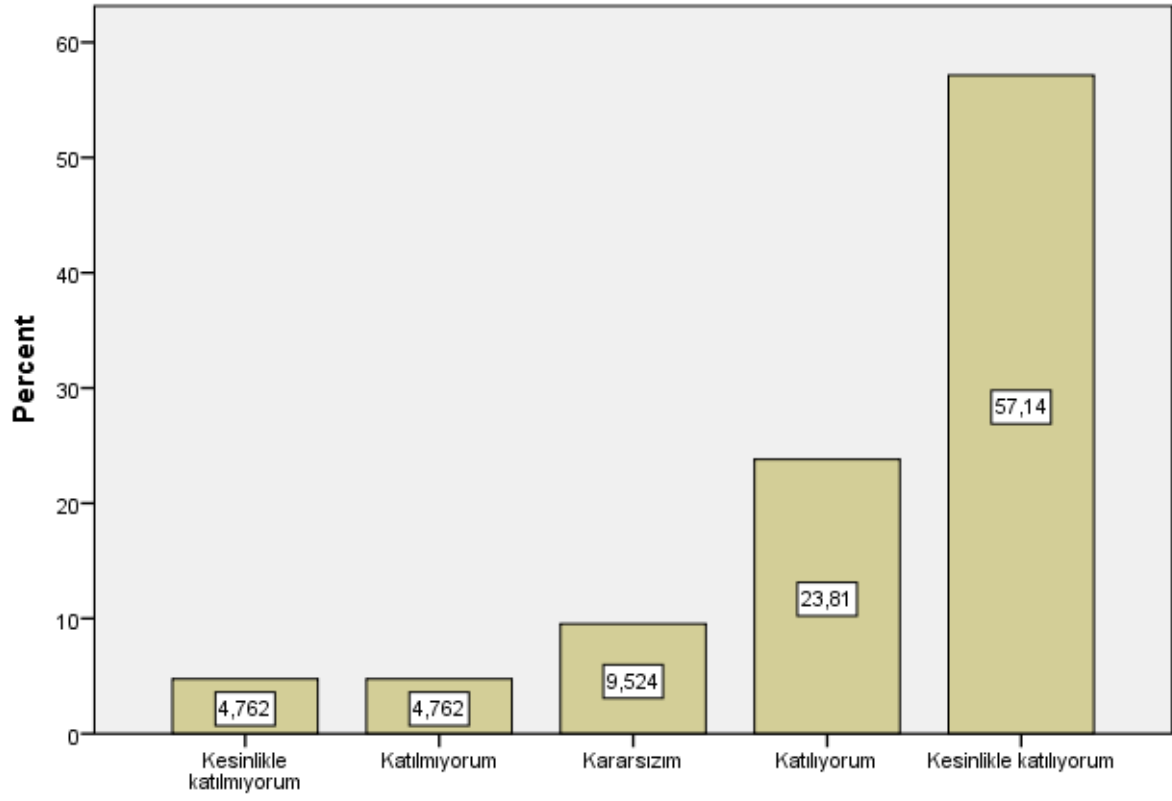
Dersin sorumlusu ile ilgili olarak [Öğrenciler arasında ayırım yapmaz.]



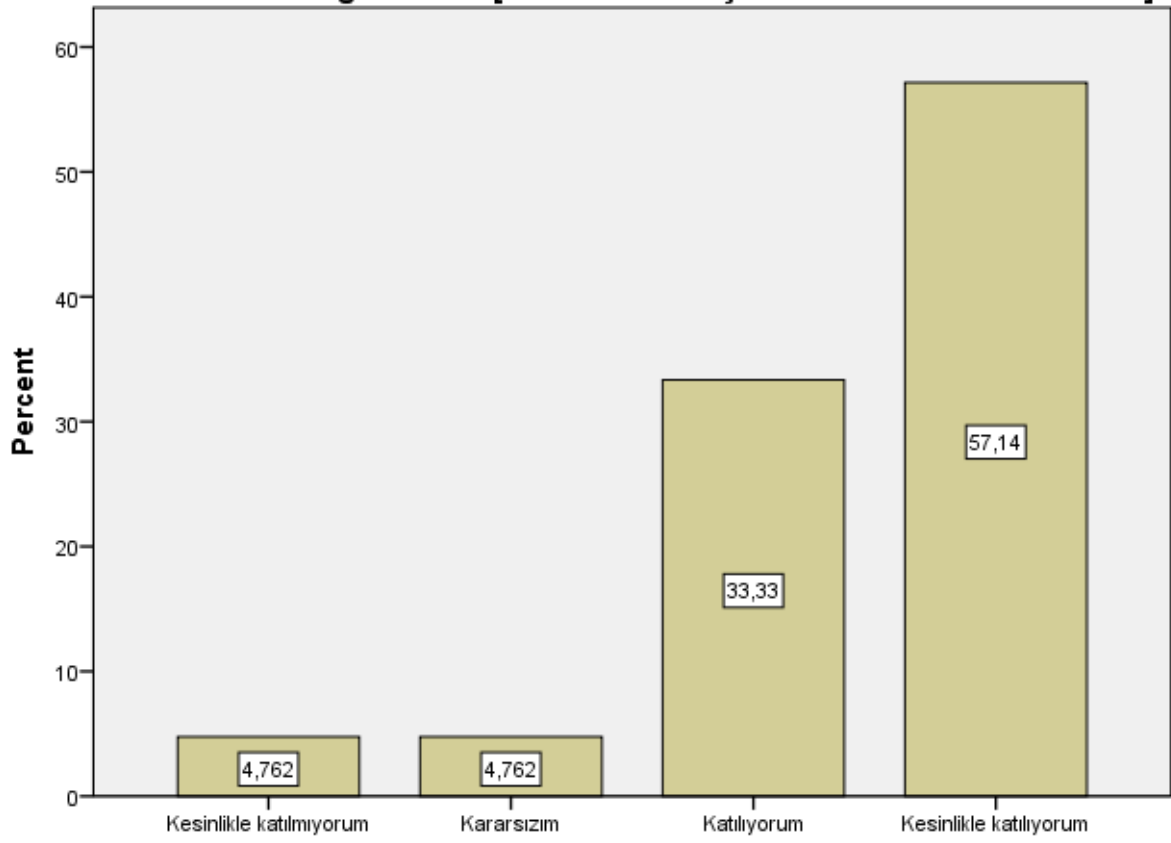
Dersin sorumlusu ile ilgili olarak [Ders saatleri dışında, dersle ilgili olarak öğrenciye zaman ayırır.]



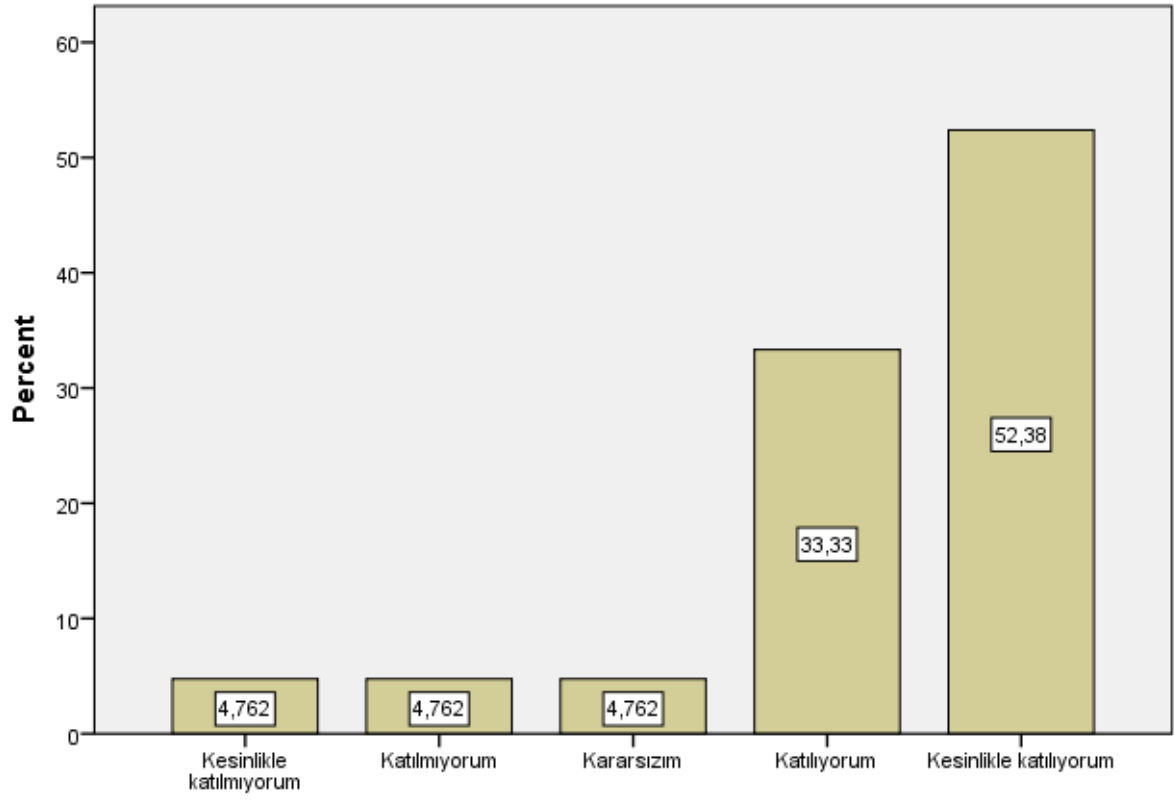
Dersin sorumlusu ile ilgili olarak [Sınav kağıdını incelemek için çekinmeden odasına gidebilirim.]



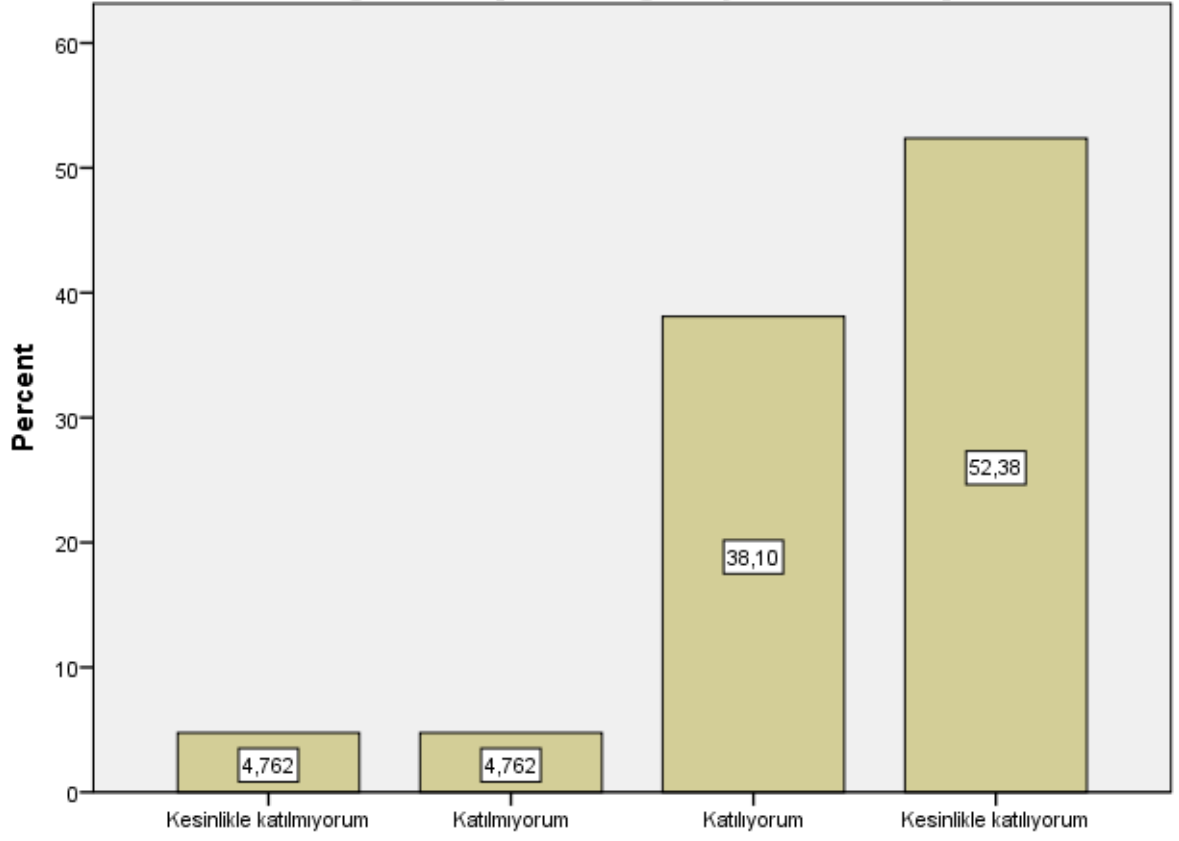
Dersin sorumlusu ile ilgili olarak [Ders sırasında çekinmeden soru sorabilirim.]



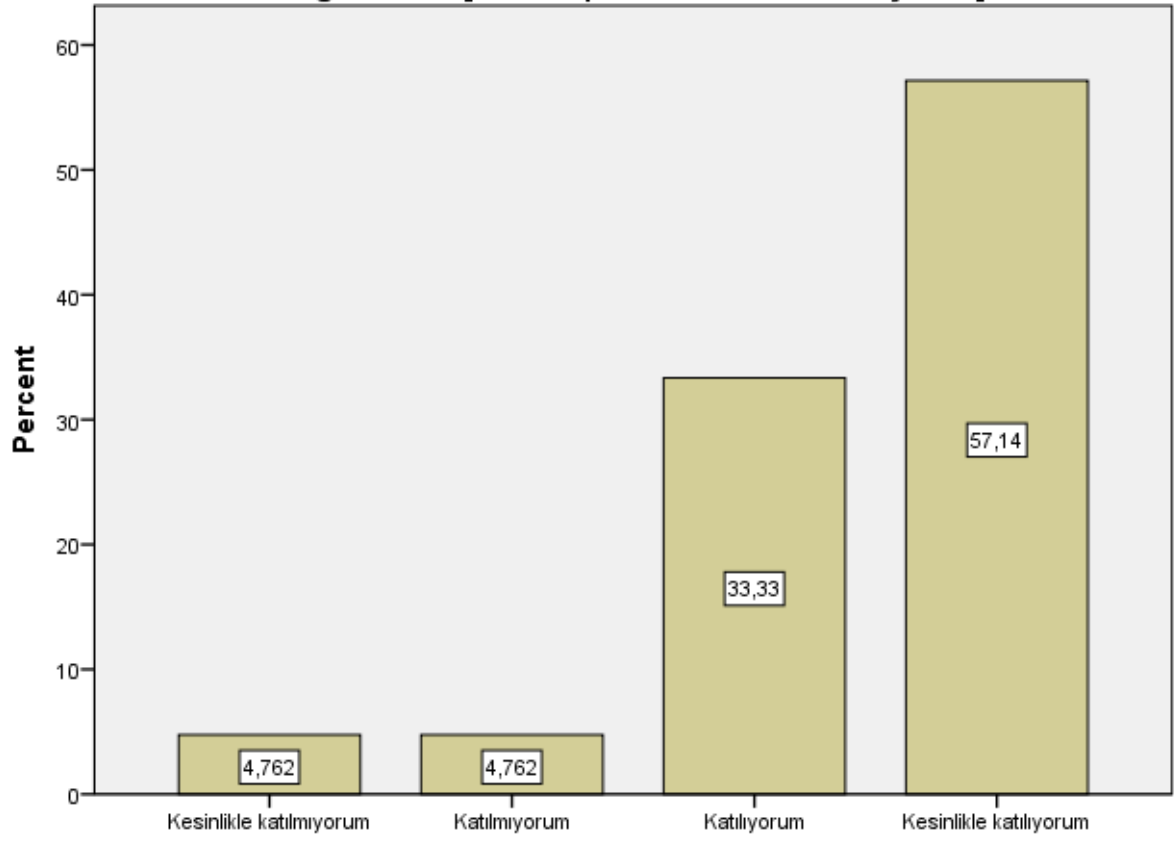
Ders ile ilgili olarak [Dönem başında dersin hedefi, içeriği ve öğrencilerden beklentiler açıklandı]



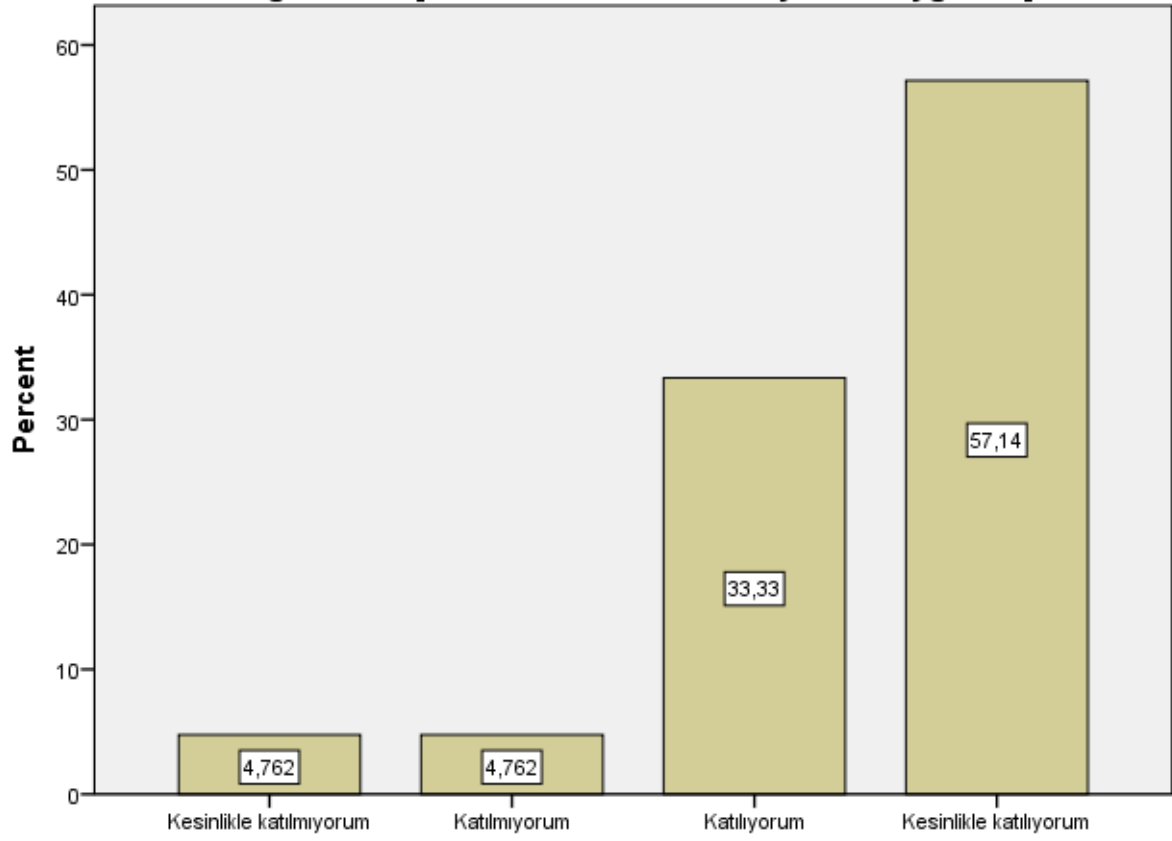
Ders ile ilgili olarak [Ders ile ilgili kaynaklar tanıtıldı]



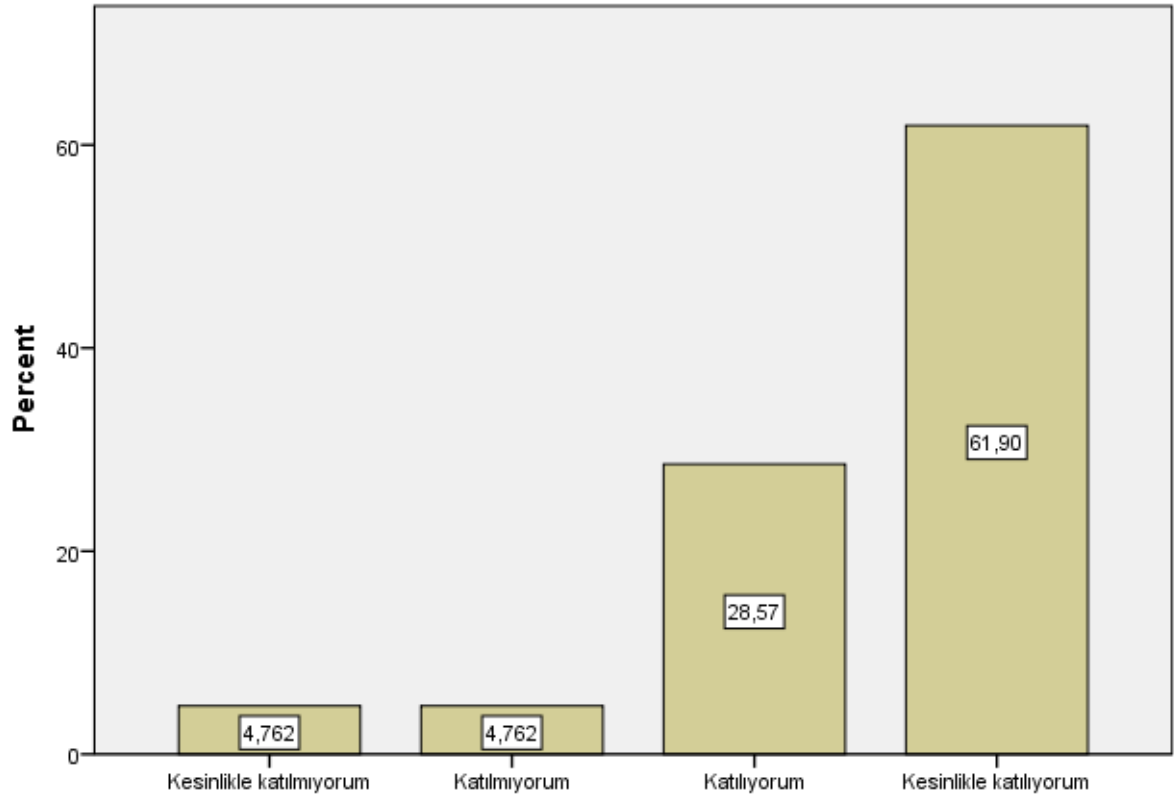
Ders ile ilgili olarak [Ders kapsamındaki konular işlendi]



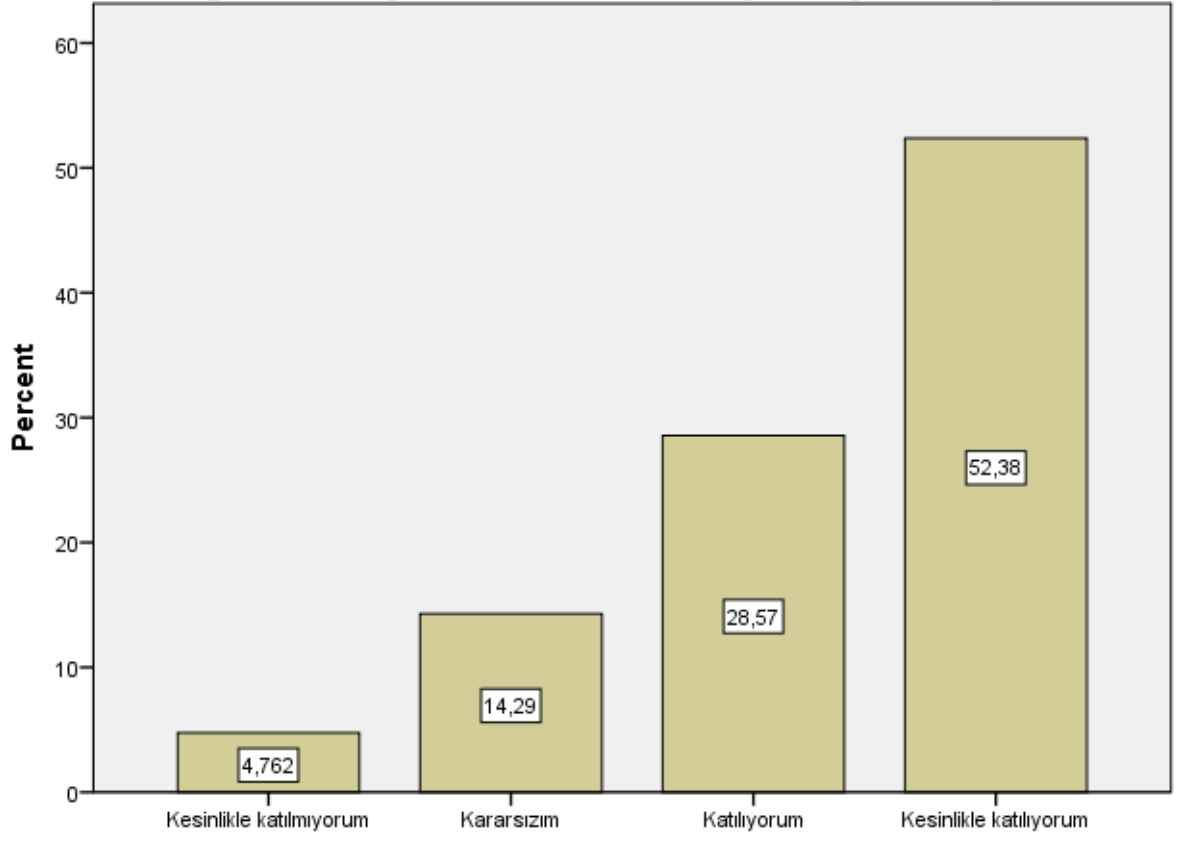
Ders ile ilgili olarak [Anlatılan konuların düzeyi bana uygundu]



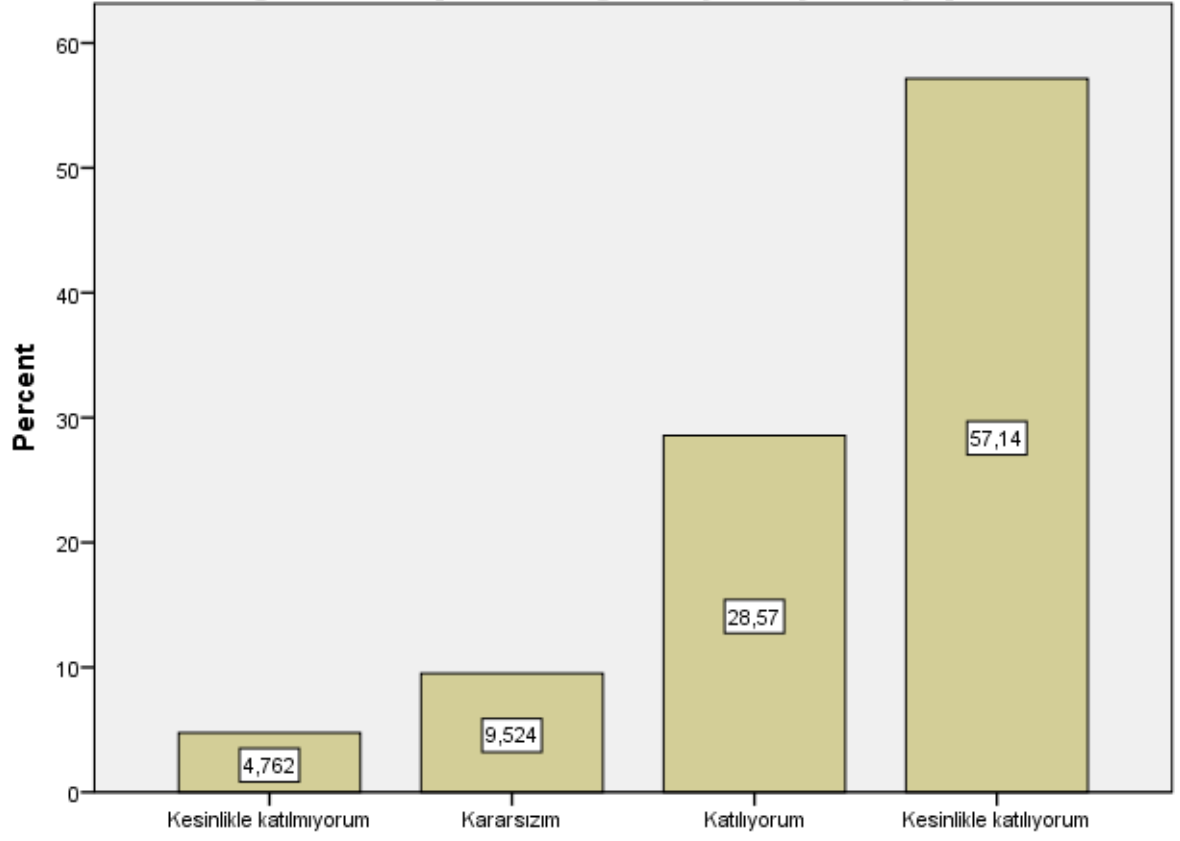
Ders ile ilgili olarak [Bu ders mesleğimde kullanabileceğim önemli bilgi ve becerileri kazandırdı.]



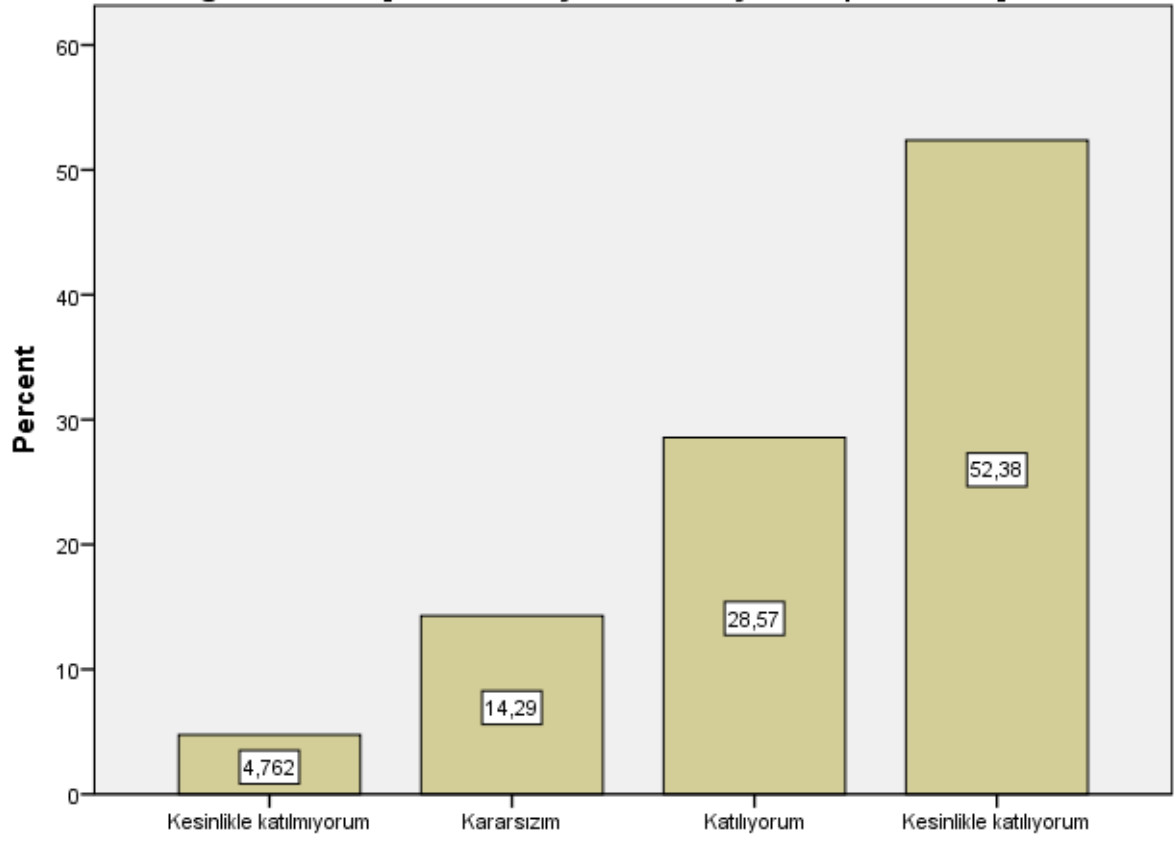
Değerlendirme [Sorular daha sonra tartışıldı ve yanıtlandı]



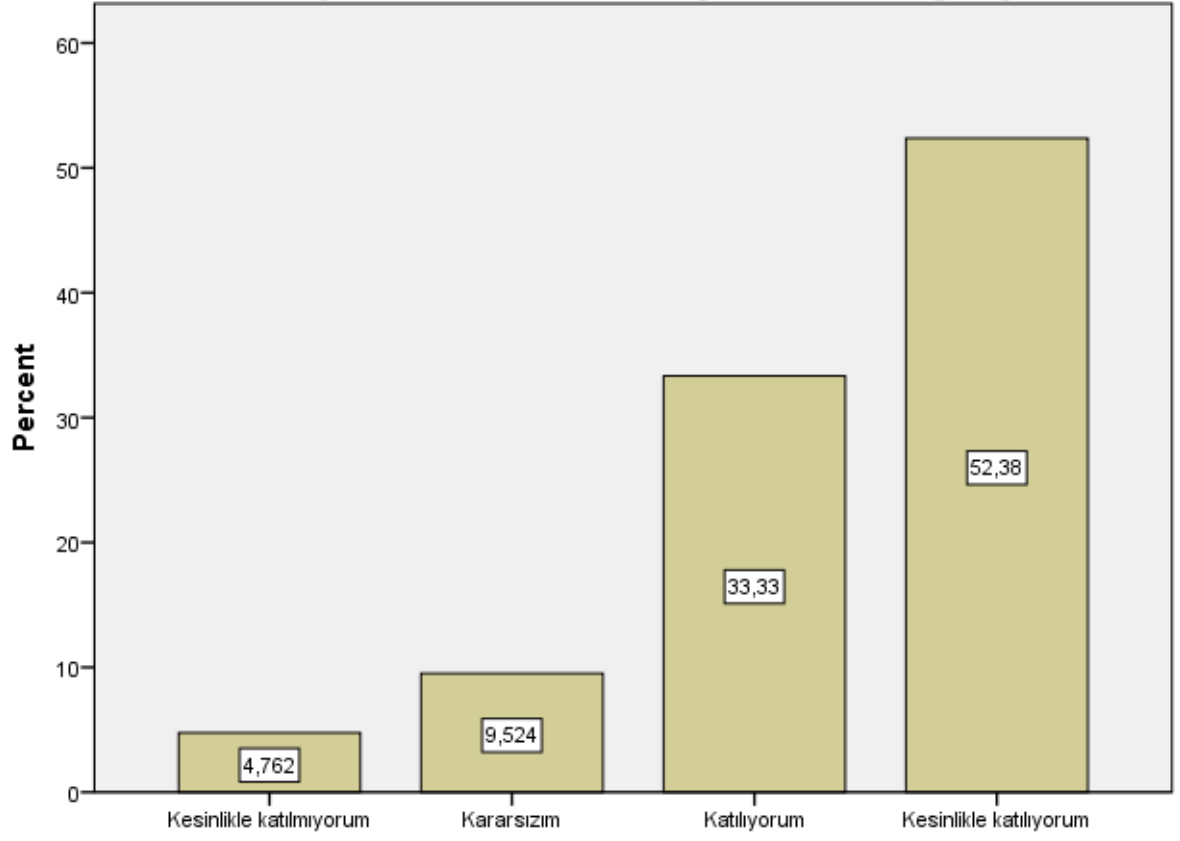
Değerlendirme [Sorular bilgi düzeyimi ölçmekteydi]



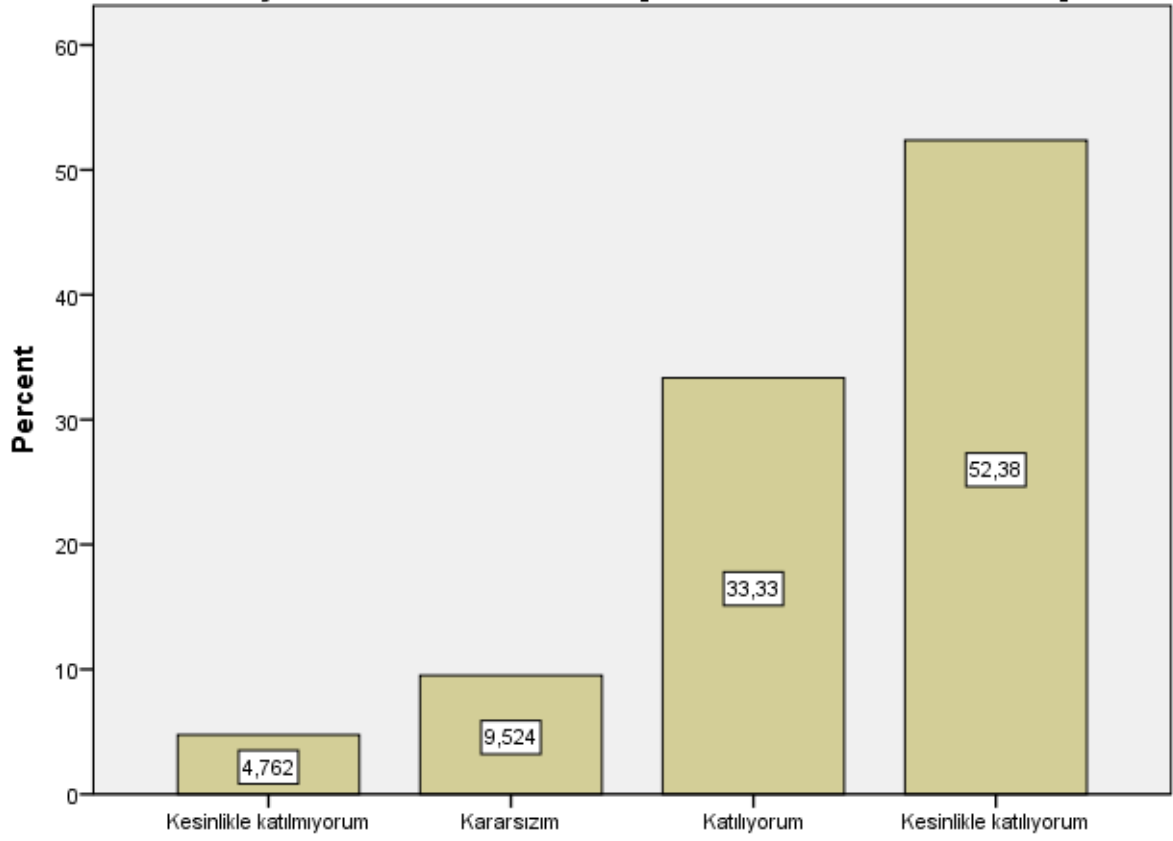
Değerlendirme [Sınav sonuçları adil bir şekilde puanlandı.]



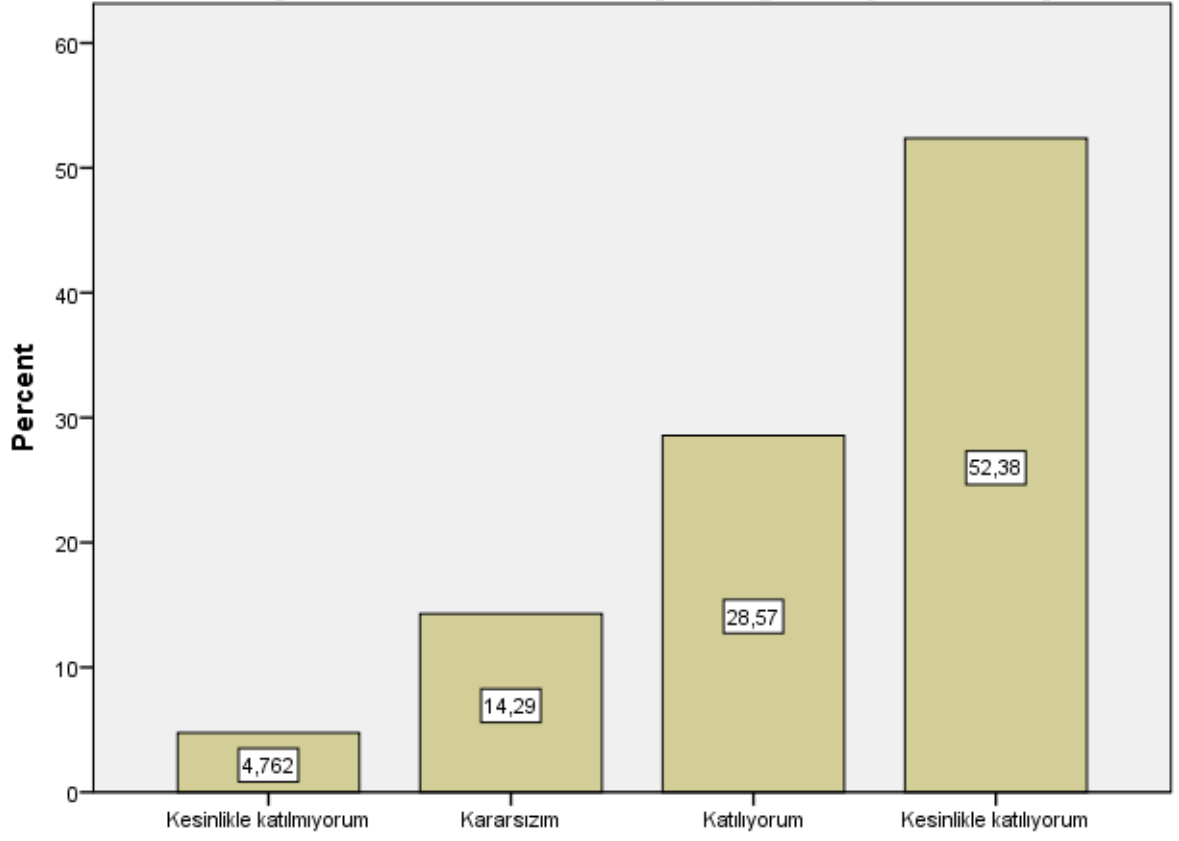
Görevli Araştırma Görevlisi Hakkında [Derse hazırlıklı gelir.]



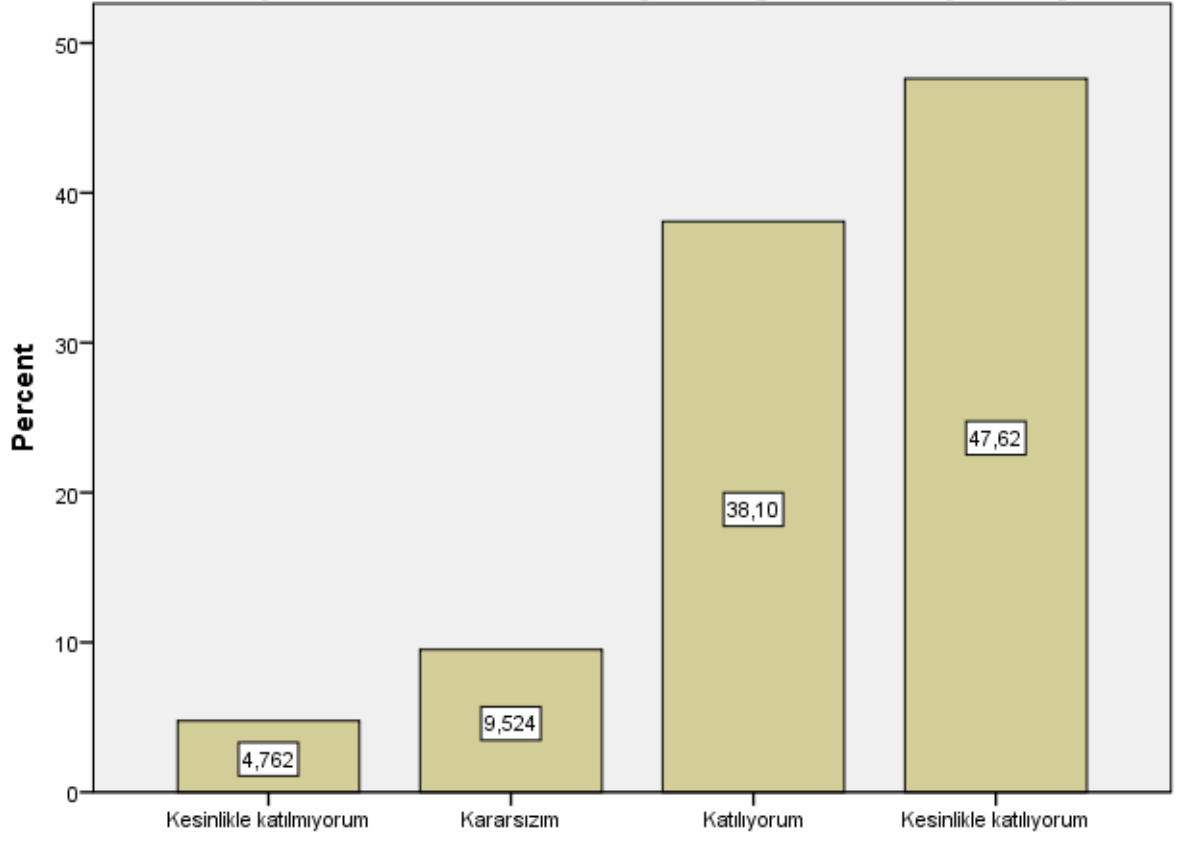
Görevli Araştırma Görevlisi Hakkında [Ders zamanını etkin kullanır.]



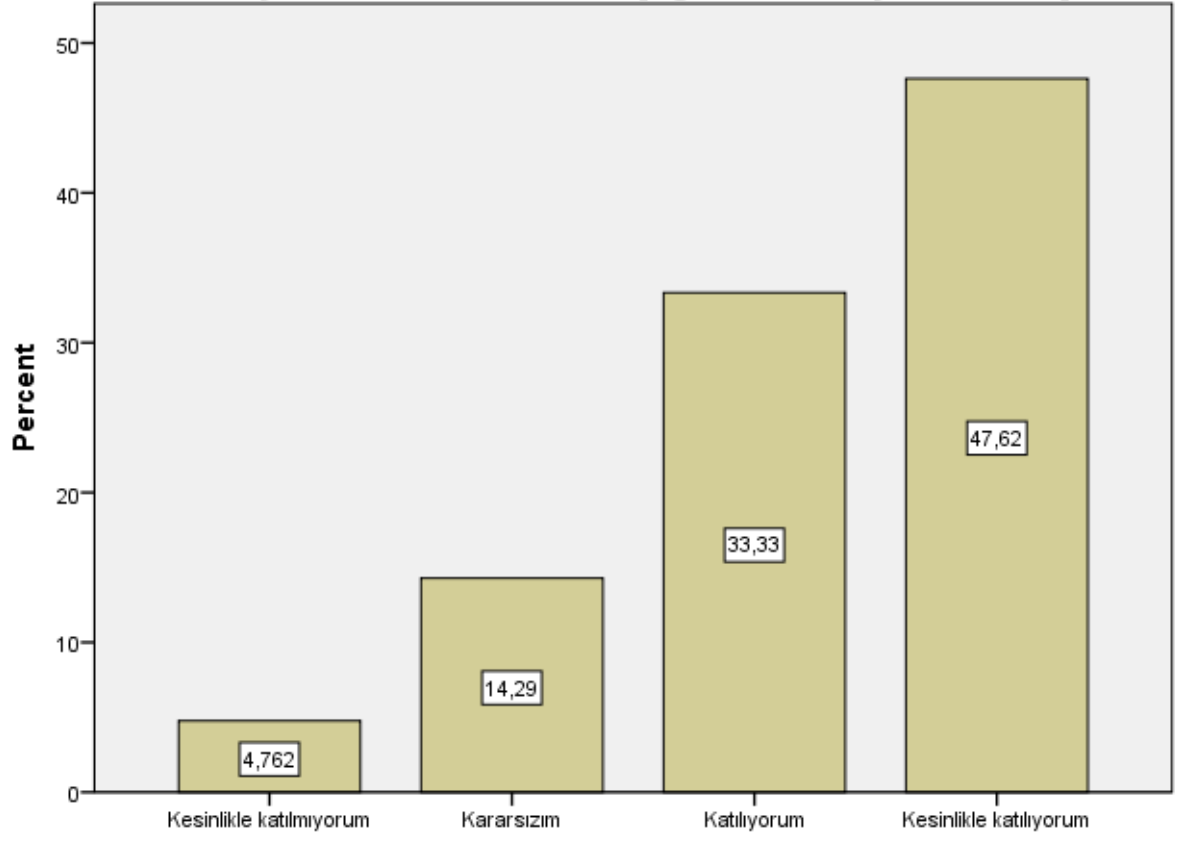
Görevli Araştırma Görevlisi Hakkında [Anlattığı konuya hakimdir.]



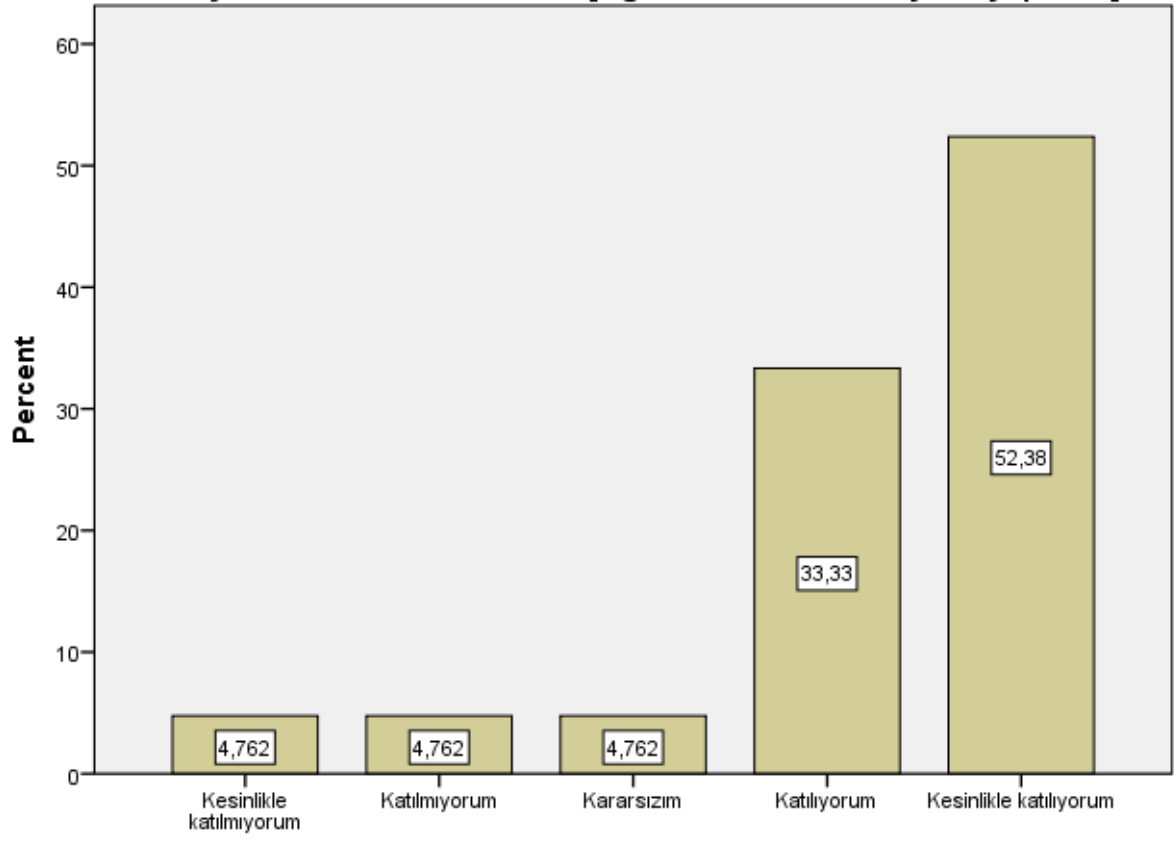
Görevli Araştırma Görevlisi Hakkında [Dersi öğretmekte başarılıdır.]



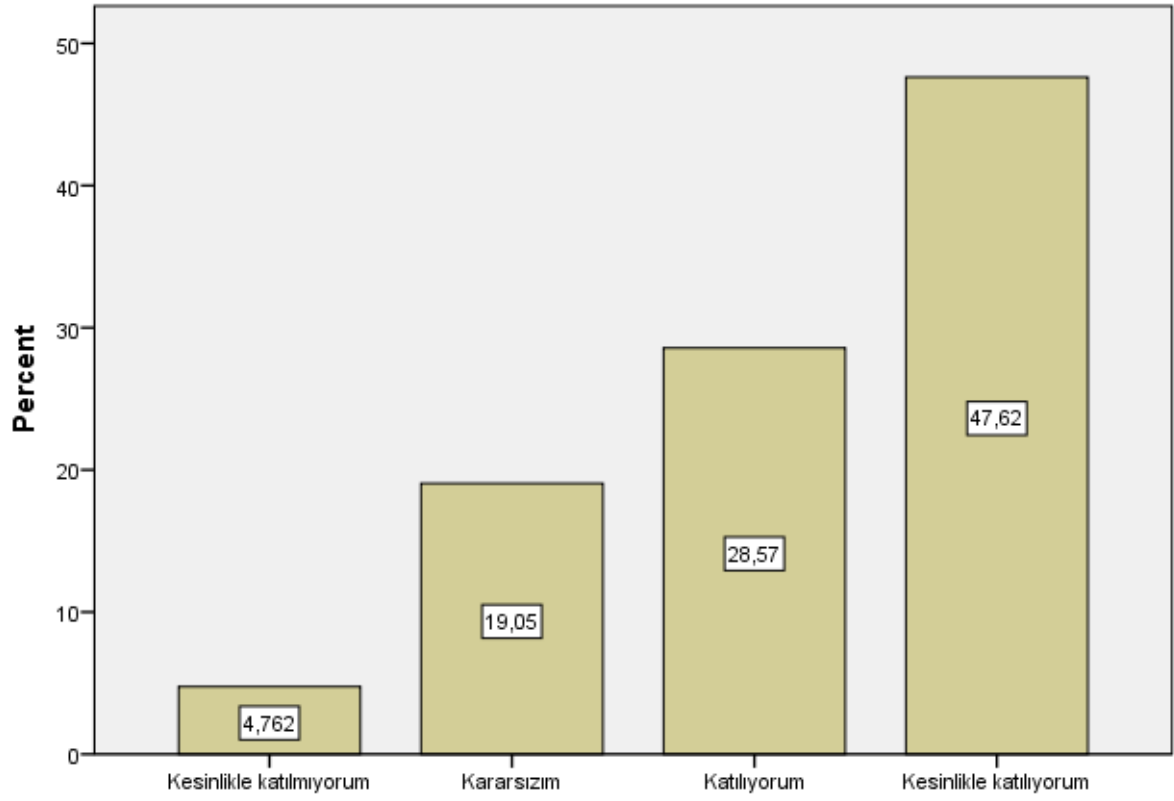
Görevli Araştırma Görevlisi Hakkında [Öğrencilere karşı olumludur.]



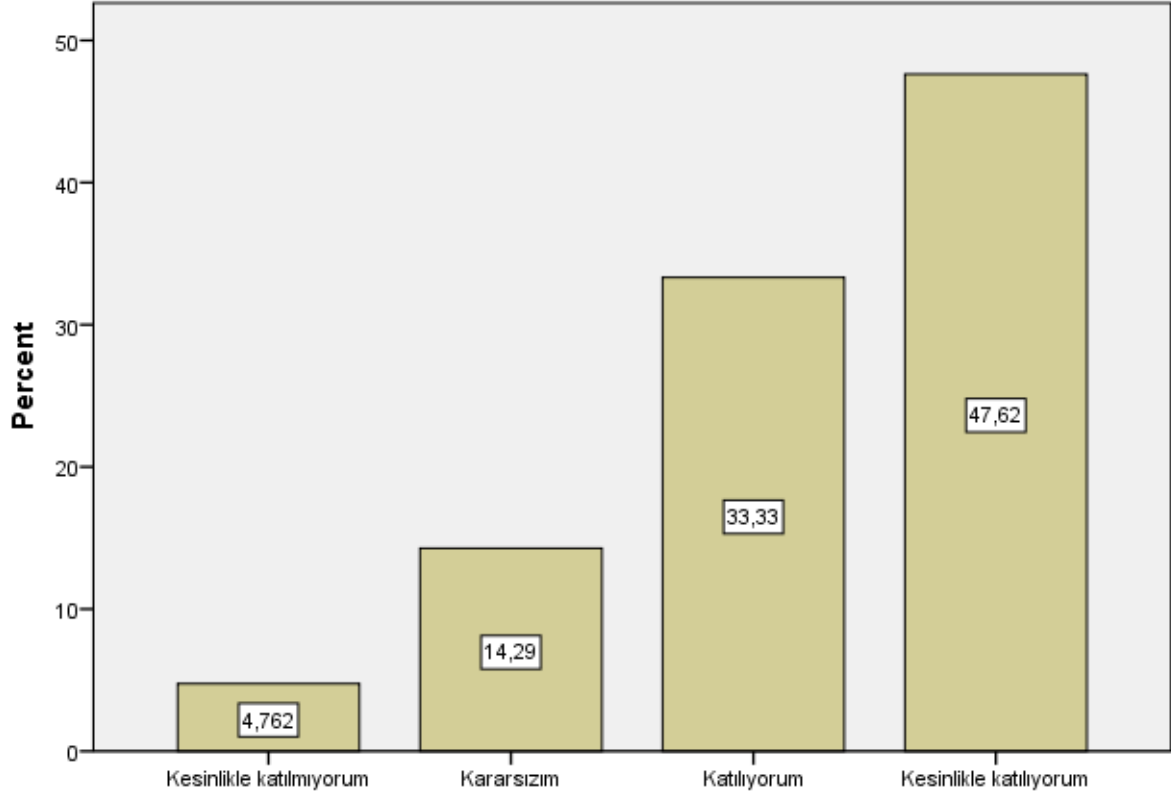
Görevli Araştırma Görevlisi Hakkında [Öğrenciler arasında ayırım yapmaz.]



Görevli Araştırma Görevlisi Hakkında [Ders saatleri dışında, dersle ilgili olarak öğrenciye zaman ayırır.]



Görevli Araştırma Görevlisi Hakkında [Ders sırasında çekinmeden soru sorabilirim.]



Descriptives

Notes

Output Created	16-JUL-2021 12:14:19
Comments	
Data	C:\Users\fatih\Desktop\SAN3 10_Teknik Resim ve Rölöve II (Responses).sav
Active Dataset	DataSet1
Input	Filter <none>
Weight	<none>
Split File	<none>
N of Rows in Working Data	21
File	
Definition of Missing	User defined missing values are treated as missing.
Missing Value Handling	All non-missing data are used.
Cases Used	

		DESCRIPTIVES
		VARIABLES=S1 S2 S3 S4
		S5 S6 S7 S8 S9 S10 S11
		S12 S13 S14 S15 S16 S17
		S18 S19 S20 S21 S22 S23
		S24 S25 S26 S27 S28 S29
		S30 S31 S32 S33 S34
		/STATISTICS=MEAN
		STDDEV MIN MAX.
Syntax		
Resources	Processor Time	00:00:00,02
	Elapsed Time	00:00:00,02

Descriptive Statistics

	N	Minimum	Maximum	Mean	Std. Deviation
S1	21	1	5	4,19	1,123
S2	21	1	5	4,19	1,123
S3	21	1	5	4,29	1,056
S4	21	1	5	4,24	1,044
S5	21	1	5	4,24	1,091
S6	21	1	5	3,57	1,502
S7	21	1	5	4,19	1,078
S8	21	1	5	4,33	1,065
S9	21	1	5	4,33	1,017
S10	21	1	5	4,38	,973
S11	21	1	5	4,33	1,017
S12	21	1	5	4,38	,973
S13	21	1	5	2,76	1,609
S14	21	1	5	4,38	,973
S15	21	1	5	4,24	1,091
S16	21	1	5	4,29	1,007
S17	21	1	5	4,24	1,136
S18	21	1	5	4,38	,973
S19	21	1	5	4,24	1,091
S20	21	1	5	4,29	1,056
S21	21	1	5	4,33	1,065
S22	21	1	5	4,33	1,065
S23	21	1	5	4,38	1,071
S24	21	1	5	4,24	1,044
S25	21	1	5	4,33	1,017
S26	21	1	5	4,24	1,044
S27	21	1	5	4,29	1,007

S28	21	1	5	4,29	1,007
S29	21	1	5	4,24	1,044
S30	21	1	5	4,24	,995
S31	21	1	5	4,19	1,030
S32	21	1	5	4,24	1,091
S33	21	1	5	4,14	1,062
S34	21	1	5	4,19	1,030
Valid N (listwise)	21				

Descriptives

Notes

Output Created	16-JUL-2021 12:14:38	
Comments		
Data	C:\Users\fatih\Desktop\SAN3 10_Teknik Resim ve Rölöve II (Responses).sav	
Active Dataset	DataSet1	
Input	Filter	<none>
	Weight	<none>
	Split File	<none>
	N of Rows in Working Data	21
	File	
Missing Value Handling	Definition of Missing	User defined missing values are treated as missing.
	Cases Used	All non-missing data are used.
Syntax	DESCRIPTIVES VARIABLES=GeneI_Puan /STATISTICS=MEAN STDDEV MIN MAX.	
Resources	Processor Time	00:00:00,00
	Elapsed Time	00:00:00,02

Descriptive Statistics

	N	Minimum	Maximum	Mean	Std. Deviation
GeneI_Puan	21	34,00	170,00	143,1429	32,87900
Valid N (listwise)	21				